

# IZITEC

*Etuves - Incubateurs*



Certified manufacturer ISO 9001



## Nous ne voulons pas oublier ces mots!

**«Nous n'avons pas hérité de la terre, sur laquelle nous vivons, de nos ancêtres, mais nous l'empruntons à nos enfants.»**

Ces mots sont l'une des citations les plus utilisées dans le domaine de l'écologie, mais en dépit d'être mentionné de plus en plus souvent, avec la même facilité et fréquence, ils sont oubliés. Nous ne voulons pas oublier ces mots!

Il est maintenant clair pour tous que nous devons travailler globalement pour réparer les dommages faits à notre planète et continue de subir depuis trop d'années. C'est une responsabilité commune de poursuivre un développement durable.

La crise qui traverse depuis des années tous les secteurs économiques ne devrait pas être un obstacle, mais plutôt constituer un stimulant pour la recherche, l'innovation technologique, le développement des procédés industriels et la qualité des produits.

Effacité, faibles consommations d'énergie et contrôle précis de la température, telles sont les principales caractéristiques de nos nouveaux incubateurs et étuves.

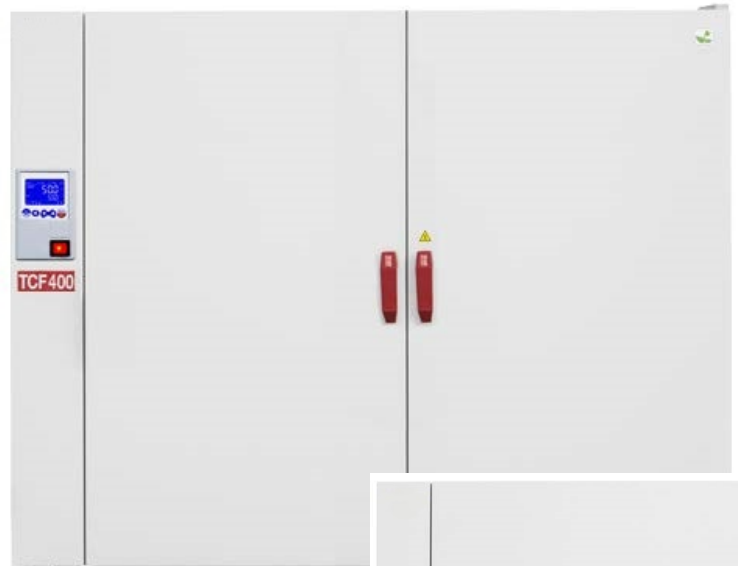


## Test unique pour chaque instrument

Tous nos étuves et incubateurs sont fournis avec un rapport d'étalonnage exécuté par un instrument Accrédité et certifié. Les incubateurs sont testés à 37 ° C, les étuves à 150 ° C.



La sonde PT100 installée à l'intérieur de la chambre assure un contrôle précis de la température. Cependant tous les instruments sont munis d'un trou traversant de 5 mm de diamètre afin d'installer à l'intérieur de la chambre une ou plusieurs sondes pour contrôler la température.



## Nouveaux contrôleurs pour chaque application

Basic et Professional, les nouvelles versions des régulateurs de notre ligne, permettent un réglage facile de tous les paramètres de fonctionnement et un contrôle optimal de la température.

Le grand écran rétro-éclairé montre clairement à chaque instant la température réglée et celle de l'intérieur ainsi que d'autres paramètres.

L'introduction d'icônes conviviales rend l'interprétation des fonctions et commandes extrêmement intuitive. De plus le nombre limité de clés de réglage assure une opérabilité très simple et intuitive.

### Basic



- Large écran LCD rétroéclairé
- Icônes faciles à lire
- Minuterie et fonction continue
- Alarme visuelle et sonore
- Contrôle de la vitesse du ventilateur (Haut, Moyen, Bas)
- Retard de démarrage
- Limiteur de température de sécurité pour protection des échantillons

### Professional

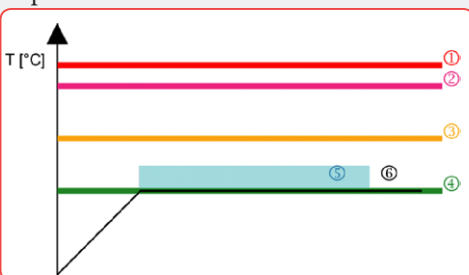


- 7 programmes x 10 étapes
- Large écran LCD rétroéclairé
- Icônes faciles à lire
- Alarme visuelle et sonore
- Contrôle de la vitesse du ventilateur (Haut, Moyen, Bas)
- Des cycles de travail répétés
- Retard du démarrage du programme
- Limiteur de température de sécurité pour protection des échantillons



### Classe de sécurité 3.1 (se référer à la norme DIN 12880)

Interrupteur de sécurité double. En cas de dépassement de la température de consigne avec l'interrupteur primaire, le contrôle de sécurité de la température est effectué par le secondaire, qui fonctionne à une température variable légèrement supérieure à celle du travail. Une autre limite supérieure est commandée par un commutateur avec expansion de fluide.



- 1 Limite de température maximale avec régulateur de dilatation de fluide
- 2 Température maximale réglable
- 3 Température maximale de travail réglable (Réglage Menu)
- 4 Température réglée
- 5 Plage de sécurité (+10 ° C)
- 6 Température actuelle

## Étuve à convection naturelle

de +5 °C à température ambiante jusqu'à +300 °C


**TCN 30**
**TCN 50**
**TCN 115**
**TCN 200**

Idéal pour une utilisation quotidienne dans les processus de séchage et de stérilisation, nos étuves à convection naturelle se caractérisent par une capacité de charge élevée et par la précision du contrôle de la température.

La possibilité de chauffer les échantillons jusqu'à 300 °C permet tout type de procédé de stérilisation.

Les temps de chauffage minimaux, la puissance de chauffage correctement dimensionnée et l'étanchéité parfaite des joints assurent une faible consommation d'énergie dans toutes les applications.



Roues pour ICN 200, TCN 200, TCF 200, TCF 400.



qui s'adapte aux clayettes des modèles TCN et TCF

Le joint de la porte assure une étanchéité parfaite même aux températures les plus élevées. Les pertes de chaleur sont ainsi réduites au minimum permettant un cycle de chauffage efficace.

Part n.	Description
<b>41100192</b>	Plateau perforé pour TCN 30
<b>41100152</b>	Plateau perforé pour TCN 50 / TCF 50
<b>41100162</b>	Plateau perforé pour TCN 115 / TCF 120
<b>41100172</b>	Plateau perforé pour TCN 200 / TCF 200
<b>41100182</b>	Plateau perforé pour TCF 400
<b>41101172</b>	Roues pour ICN 200, TCN 200, TCF 200, TCF 400. Set of 4 pieces

Étuves à convection naturelle	TCN 30	TCN 50	TCN 115	TCN 200
Volume utile	<b>30 litres</b>	<b>50 litres</b>	<b>115 litres</b>	<b>200 litres</b>
Max température / Résolution	+200 / 0,1 °C	+300 / 0,1 °C	+300 / 0,1 °C	+300 / 0,1 °C
Homogénéité à 150 °C	± 3,5 °C	± 3,5 °C	± 3,5 °C	± 4,0 °C
Stabilité à 150 °C	± 0,5 °C	± 0,5 °C	± 0,5 °C	± 0,7 °C
Temps de chauffe pour atteindre 150 °C	14 min.	16 min.	18 min.	20 min.
Minuteur	99:59 hh:min and ∞	99:59 hh:min and ∞	99:59 hh:min and ∞	99:59 hh:min and ∞
Classe de sécurité	3.1	3.1	3.1	3.1
Alimentation / Puissance nominale	230 V / <b>700 W</b>	230 V / <b>1000 W</b>	230 V / <b>1900 W</b>	230 V / <b>2100 W</b>
Dimensions internes (W x H x D)	320 x 320 x 285 mm	400 x 420 x 330 mm	520 x 495 x 450 mm	650 x 640 x 495 mm
Nombres d'étagères (standard/max)	2/3	2/5	2/6	2/9
Distance utile mini entre les étagères	50 mm	50 mm	50 mm	50 mm
Poids max par étagères	10 kg	15 kg	20 kg	20 kg
Dimensions externes (W x H x D)	460 x 685 x 530 mm	665 x 635 x 470 mm	790 x 750 x 600 mm	915 x 905 x 660 mm
Poids	40 kg	53 kg	74 kg	103 kg
Référence - <b>BASIC</b> version	<b>41100062</b>	<b>41100002</b>	<b>41100012</b>	<b>41100022</b>
Référence - <b>PROFESSIONAL</b> version	-	<b>41100312</b>	<b>41100322</b>	<b>41100332</b>





## Étuves à air pulsé

De +10 °C au-dessus de la température ambiante à +300 °C



Nos étuves à air forcé TCF 50, TCF 120, TCF 200, TCF 400 contrôlent très efficacement la température à partir de 10 °C au-dessus de la température ambiante jusqu'à 300 °C.

Le contrôleur PID, avec un large écran couleur rétro-éclairé, montre clairement à chaque instant la température réglée et celle à l'intérieur ainsi que d'autres paramètres.

La circulation d'air forcée, réglable en trois niveaux (High, Medium, Low), garantit un renouvellement d'air parfait et une homogénéité de température dans toutes les parties de la chambre. Un trou traversant de 5 mm de diamètre fourni en standard sur le côté supérieur du four permet d'introduire une sonde externe pour le contrôle de la température ou la certification de l'instrument.



Les étagères grillagées sans système de retournement et leurs dispositifs de fixation complètement amovibles permettent un nettoyage très facile des parois internes de la chambre.

Étuves à air pulsé	TCF 50	TCF 120	TCF 200	TCF 400
Volume utile	50 litres	120 litres	200 litres	400 litres
Max temperature / Resolution	+300 / 0,1 °C	+300 / 0,1 °C	+300 / 0,1 °C	+300 / 0,1 °C
Homogénéité à 150 °C	± 2 %	± 2 %	± 2 %	± 2 %
Stabilité à 150 °C	± 0,3 °C	± 0,3 °C	± 0,4 °C	± 0,5 °C
Temps de chauffe pour atteindre 150 °C	20 min.	24 min.	30 min.	50 min.
Minuteur	99:59 hh:min and ∞	99:59 hh:min and ∞	99:59 hh:min and ∞	99:59 hh:min and ∞
Classe de sécurité	3.1	3.1	3.1	3.1
Alimentation / Puissance nominale	230 V / <b>980 W</b>	230 V / <b>1900 W</b>	230 V / <b>2400 W</b>	230 V / <b>3200 W</b>
Dimensions internes (W x H x D)	400 x 415 x 310 mm	520 x 530 x 435 mm	645 x 650 x 495 mm	1000 x 800 x 500 mm
Nombres d'étagères (standard/max)	2/5	2/7	2/9	2/10
Distance mini entre deux étagères	50 mm	50 mm	50 mm	50 mm
Poids max par étagère	15 kg	20 kg	20 kg	20 kg
Dimensions externes (W x H x D)	665 x 635 x 570 mm	785 x 750 x 690 mm	920 x 870 x 755 mm	1260 x 1060 x 750 mm
Poids	54 kg	74 kg	103 kg	160 kg
Référence - <b>BASIC</b> version	<b>41100202</b>	<b>41100212</b>	<b>41100222</b>	<b>41100232</b>
Référence - <b>PROFESSIONAL</b> version	<b>41100402</b>	<b>41100412</b>	<b>41100422</b>	<b>41100432</b>



## Incubateurs à convection naturelle

de +5 ° C à température ambiante jusqu'à +70 ° C



ICN 16



ICN 35



ICN 55

Les matériaux organiques utilisés dans les applications de laboratoire typiques nécessitent un chauffage constant et doux. La distribution de la température dans nos incubateurs est obtenue sans circulation d'air forcée mais en utilisant uniquement la convection naturelle, qui ne sollicite pas l'échantillon et permet sa croissance uniforme.

La large fenêtre en verre de porte permet une surveillance constante de l'état des échantillons à l'intérieur de la chambre sans ouvrir la porte, évitant ainsi des pertes de chaleur inutiles et des changements de température.

Incubateurs à convection naturelle	ICN 16	ICN 35	ICN 55
Volume utile	16 litres	35 litres	55 litres
Max température / Résolution	+70 / 0,1 °C	+70 / 0,1 °C	+70 / 0,1 °C
Homogénéité à 37 °C	± 0,4 °C	± 0,4 °C	± 0,5 °C
Stabilisation à 37 °C	± 0,3 °C	± 0,3 °C	± 0,3 °C
Temps pour arriver à 37 °C	18 min.	22 min.	25 min.
Minuteur	99:59 hh:min and ∞	99:59 hh:min and ∞	99:59 hh:min and ∞
Classe de sécurité	2	2	2
Alimentation / Puissance nominale	230 V / 85 W	230 V / 125 W	230 V / 250 W
Dimensions internes (W x H x D)	270x 230 x 255 mm	360 x 300 x 320 mm	400x 360 x 385 mm
Nombre d'étagères (standard/max)	2/6	2/6	2/5
Distance mini entre deux étagères	25 mm	30 mm	50 mm
Poids max par étagère	5 kg	7,5 kg	10 kg
Dimensions externes (W x H x D)	505 x 370 x 400 mm	595 x 440 x 460 mm	635 x 500 x 545 mm
Poids	23 kg	33 kg	42 kg
Référence - BASIC version	41101002	41101012	41101022
Référence - PROFESSIONAL version	41101202	41101212	41101222



Empilement d'incubateur



Pour une meilleure uniformité de la température, le système de chauffage par fil est positionné sur toutes les parois internes de la chambre.



## Incubateurs à convection naturelle

de +5 °C à température ambiante jusqu'à +70 °C



**ICN 120**



**ICN 200**

Nos incubateurs de plus grand volume, grâce à la mise en place optimale des éléments chauffants, assurent des performances élevées en homogénéité et en stabilité de température ainsi qu'une bonne incubation des échantillons.

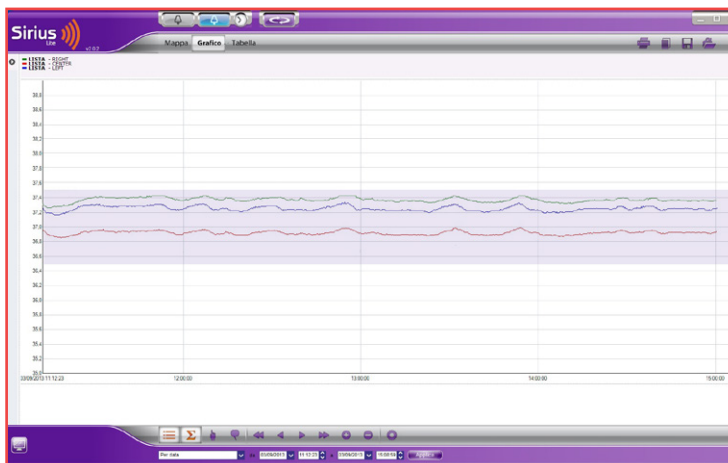
La différence par rapport aux plus petits modèles est la présence de la double porte, avec la vitre intérieure pleine largeur, qui assure une observation parfaite des échantillons dans la chambre sans pertes de chaleur inutiles.

### Incubateur convection naturelle

	<b>ICN 120</b>	<b>ICN 200</b>
Volume utile	<b>120 litres</b>	<b>200 litres</b>
Max température / Résolution	+70 / 0,1 °C	+70 / 0,1 °C
Homogénéité à 37 °C	± 0,5 °C	± 0,5 °C
Stabilité à 37 °C	± 0,3 °C	± 0,3 °C
Temps de chauffe pour arriver à 37 °C	30 min.	35 min.
Minuteur	99:59 hh:min and ∞	99:59 hh:min and ∞
Classe de sécurité	2	2
Alimentation / Puissance nominale	230 V / <b>350 W</b>	230 V / <b>600 W</b>
Dimensions internes (W x H x D)	520 x 460 x 500 mm	610 x 600 x 575 mm
Nombre d'étagères (standard/max)	2/7	2/9
Distance mini entre deux étagères	50 mm	50 mm
Poids max par étagère	10 kg	10 kg
Dimensions externes (W x H x D)	755 x 610 x 645 mm	850 x 755 x 710 mm
Poids	61 kg	77 kg
Référence - <b>BASIC</b> version	<b>41101032</b>	<b>41101042</b>
Référence - <b>PROFESSIONAL</b> version	<b>41101232</b>	<b>41101242</b>



Porte vitrée intérieure



Exemple graphique de la stabilité et de l'homogénéité de la température dans l'incubateur ICN16. Il a été obtenu en positionnant trois sondes PT 100 équidistantes sur l'étagère au centre du chamber





## Incubateur réfrigéré

de 0 °C à +60 °C



L'incubateur refroidi IC 150-R est idéal pour toutes les applications dans le domaine microbiologique.

La large gamme de température permet la croissance des micro-organismes dans toutes les situations environnementales.

La chambre en acier inoxydable avec des coins arrondis et des étagères amovibles facilite les opérations de désinfection.

Le régulateur PID garantit un excellent contrôle par microprocesseur et le nombre limité de touches de réglage assure une opérabilité extrêmement simple et intuitive.

L'instrument est équipé en standard d'un diamètre de trou traversant latéral de 25 mm afin d'installer un ou plusieurs capteurs de température à l'intérieur de la chambre.

La lampe intérieure pour l'observation des échantillons est fournie en standard.



Chambre et étagères en acier inoxydable.  
Lampe intérieure standard fournie

Incubateur réfrigéré	IC 150-R
Volume utile	<b>150 liters</b>
Temperature range	0 ~ +60 °C
Resolution	0,1 °C
Homogénéité à 25 °C	± 0,5 °C
Stabilisation à 25 °C	± 0,1 °C
temps pour arriver à 25 °C	4 min.
Minuteur	99:59 hh:min and ∞
Classe de sécurité	3.1
Alimentation / Puissance nominale	230 V / <b>700 W</b>
Dimensions internes (W x H x D)	500x 800 x 360 mm
Nombre d'étagères (standard/max)	3/9
Distance mini entre deux étagères	50 mm
Poids max par étagères	10 kg
Dimensions externes (W x H x D)	650 x 1350 x 620 mm
Poids	100 kg
Référence - <b>BASIC</b> version	<b>41101512</b>
Référence - <b>PROFESSIONAL</b> version	<b>41101522</b>



Large écran LCD rétroéclairé





## Incubateur avec agitation

de +5 ° C à température ambiante jusqu'à +60 ° C



**SKI 4**



Le SKI 4 combine dans un instrument deux opérations de laboratoire typiques: agitation et incubation d'échantillons. Combinant la commodité d'un incubateur de paillasse et d'un agitateur, il est idéal pour la culture cellulaire, les études de solubilité, les procédures d'extraction et de nombreuses autres applications de laboratoire. Le SKI 4 est fourni avec une plate-forme standard équipée de ressorts flexibles qui peuvent accueillir de nombreux types de flacons, becker, tubes de différentes tailles.

Incubateur avec agitation	SKI 4
Max temperature / resolution	+60 / 0,1 °C
Homogénéité à 37 °C	± 0,5 °C
Stabilité à 37 °C	± 0,1 °C
Minuteur	99:59 hh:min and ∞
Air circulation	Forcée
Agitation	40...300 rpm
Amplitude du mouvement de la plateforme	20 mm
Capacité de la plate-forme standard	7 flacons de 500 ml / 4 flacons de 1000 ml
Dimensions utiles de la plate-forme standard	320 x 320 mm
Classe de sécurité	3.1
Puissance nominale	<b>500 W</b>
Dimensions externes (W x H x D)	500 x 470 x 610 mm
Épaisseur du couvercle / matériau	8 mm / plexiglass
Poids	40 kg
Contrôle de température de sécurité	Oui
Contrôle de sécurité de la porte d'ouverture	Oui
Reference	<b>41102012</b>



Plate-forme pour la fixation des clips avec 9 clips pour flacons de 500 ml

Part n.	Description
<b>41102112</b>	Plateforme pour fixer les clips
<b>41102132</b>	Cliques flacons de 100 ml (max 16 par plateforme)
<b>41102142</b>	Cliques flacons de 200 / 250 ml (max 9 par plateforme)
<b>41102152</b>	Cliques flacons de 500 ml (max 9 par plateforme)
<b>41102162</b>	Cliques flacons de 1000 ml (max 4 par plateforme)



## Enceinte Climatique : Température et humidité

Gamme : 10 °C à 70 °C / 40 à 95 % RH



Notre enceinte climatique est l'instrument idéal pour effectuer des tests de stabilité et de vieillissement sur des matériaux, de simulation de conditions environnementales et de stress test dans plusieurs domaines tels que: industrie, agro-alimentaire, textile, emballage, caoutchouc / plastique, etc.

Grâce au contrôle numérique par régulateur PID de la température et du pourcentage d'humidité, il est possible de simuler de nombreuses situations environnementales et l'utilisation de matériaux, et par ailleurs de tester les effets du vieillissement forcé.

La porte extérieure en acier est équipée d'une large fenêtre en verre qui permet l'observation des matériaux pendant l'essai.

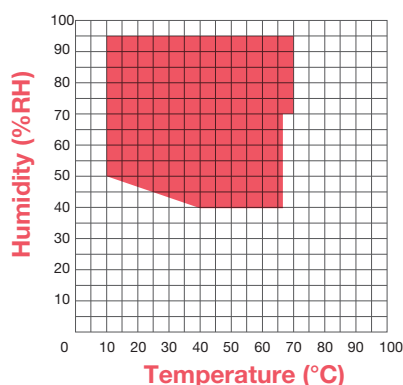
La chambre en acier inoxydable avec des coins arrondis, les étagères et leur système de fixation complètement amovible, rendent la chambre parfaitement nettoyable et hygiénique.

Une lampe intérieure à LED pour l'observation des échantillons est incluse.

Le trou traversant standard de 25 mm de diamètre permet d'installer des sondes à l'intérieur de la chambre.

Écran LCD alphanumérique rétro-éclairé numérique. Minuterie numérique, horloge et date pour les fonctions GLP. Mini-imprimante fournie en standard pour l'exploitation et la sortie des paramètres. Classe de sécurité 3.1 avec double limiteur numérique de température et limiteur d'expansion de fluide supplémentaire

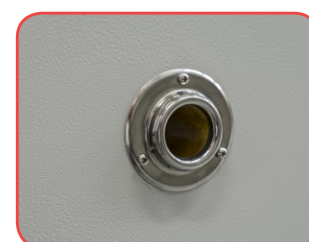
**CH 150**



Plage de travail température-humidité



Réservoir d'eau externe pour générateur d'humidité, fourni en standard



Trou traversant de 25 mm de diamètre pour installer des sondes à l'intérieur de la chambre

Enceinte climatique	CH 150	CH 250
Volume utile	<b>150 litres</b>	<b>250 litres</b>
Gamme de température	-10 ~ 85 °C (sans humidité) +10 ~ 70 °C (avec humidité)	-10 ~ 85 °C (sans humidité) +10 ~ 70 °C (avec humidité)
Resolution	0,1 °C	0,1 °C
Homogénéité	± 0,5 °C (sans humidité) ± 1,5 °C (10 ÷ 70 °C / 40 ÷ 95% RH)	± 0,5 °C (sans humidité) ± 1,5 °C (10 ÷ 70 °C / 40 ÷ 95% RH)
Stabilité	± 0,2 °C (sans humidité) ± 0,5 °C (10 ÷ 70 °C / 40 ÷ 95% RH)	± 0,2 °C (sans humidité) ± 0,5 °C (10 ÷ 70 °C / 40 ÷ 95% RH)
Gamme d'humidité	40 % ~ 95 %	40 % ~ 95 %
Stabilité	≤ 2% RH (10 ÷ 70 °C / 40 ÷ 95% RH)	≤ 2% RH (10 ÷ 70 °C / 40 ÷ 95% RH)
Minuteur / Programme	mode continu Programmes 1-100 étapes	mode continu Programmes 1-100 étapes
Classe de sécurité	3.1	3.1
Power supply / Puissance	230 V / 2200 W	230 V / 2200 W
Dimensions internes (W x H x D)	550x 670 x 405 mm	600 x 830 x 500 mm
Nombres d'étagères (standard/max)	3/10	3/12
Distance mini entre 2 étagères	45 mm	45 mm
Poids max par étagères	10 kg	10 kg
Dimensions externes (W x H x D)	690 x 1520 x 790 mm	740 x 1680 x 885 mm
Dimensions externes du tank d'eau (W x H x D)	370 x 340 x 560 mm	370 x 340 x 560 mm
Poids	145 kg	185 kg
Référence	<b>41101412</b>	<b>41101422</b>



Certified manufacturer ISO 9001



# IZITEC

Votre distributeur :

