

# [12] CENTRIFUGEUSE

MARQUES PRINCIPALES :



NAHITA est une marque exclusive qui correspond à tout l'équipement basique du laboratoire. Article fonctionnel, simple d'utilisation, fiable et robuste.



NAHITA-Blue est une marque exclusive pour les utilisateurs plus exigeants sur le design et les performances que sa petite soeur NAHITA.



SELECTA est une marque que nous représentons. Elle se caractérise par des appareils robustes et fiables et de grande qualité de fabrication en utilisant des composants faits pour durer. Très vaste gamme d'appareils scientifiques.



ORTO ALRESA est une marque que nous représentons. Offre complète de centrifugeuses, pour l'industrie, pour la biologie et la biologie humaine, pour l'analyse des eaux et analyses environnementales. Très grande qualité de fabrication européenne.

Dans ce chapitre :

CENTRIFUGEUSE NAHITA  
CENTRIFUGEUSE NAHITA-BLUE  
CENTRIFUGEUSE ORTO ALRESA  
CENTRIFUGEUSE SELECTA  
KIT POUR OBTENTION DE PLASMA



Modèle HiFUGE GJ5



Avec un design compact et stable développé pour minimiser les vibrations et turbulences sur les échantillons, elle garantit le cours de tout processus de centrifugation programmé sur l'appareil ou par contrôle distant depuis son PC, avec la plus grande fiabilité et efficacité.

Équipement essentiel dans les laboratoires d'analyses cliniques pour diagnostic médical, laboratoires de biotechnologie, ainsi qu'en biologie moléculaire, microbiologie et biochimie entre autres.



Applications	Ø tubes	2600 analogique 2615/1 2650 2690	2600 digitale 2652 2650 2698	2640 ECO 5/2640080 5/2640120	Medibas+ Multibas+ 2/141 2/151	Série 2507 2507/7 2507/10 2507/15 2507/24	Fuguet 2507	Haute vitesse 2507/100 26242	Microdécentrifuge 2900 2924	Réfrigérés 2816 2850
microplaques					4		12	24	74	
capillaires hématocrite						2	2			
bandelette PCR 0,2 mL						8	8			
0,2-0,4 mL						8	8	24		16
0,5-0,6 mL						8	8	36		16
cryotube 1,3 mL						8	8	24		36
1,5-2 mL						8	8	24		24
cytotoxinair						8	8	12		16
5 mL	12x75		16	8 12	72		4	10 12		8 10
5 mL tube sang	13x82			8 12	48					
7/10 mL tube sang	13x100									12
10 mL										
10 mL high speed	16x80									
15 mL conique	17x122			8 12	32			12		
15 mL	16x100			8 12	8					
50 mL conique	29x117			8 12	8					8
50 mL	35x100				4					6
100 mL	47x100									
250 mL	67x106									

- 1| Large écran LCD rétroéclairé
- 2| Symboles de statut sur l'écran pour un contrôle permanent de l'équipement
- 3| Rotor métallique avec couvercle à vis entièrement autoclavable
- 4| Base métallique robuste anti-vibrations et boîtier en ABS
- 5| Couvercle métallique à revêtement ABS
- 6| Nombreuses possibilités de programmation

- Dispositifs de sécurité :
- 1| Rotor compact en aluminium avec couvercle hermétique à vis
  - 2| Système de sécurité du couvercle avec fermeture électromagnétique
  - 3| Système de détection de déséquilibre du rotor avec arrêt automatique de la centrifugation
  - 4| Système d'ouverture d'urgence en cas de coupure du courant électrique

Référence	GJC005
Rotor	Angulaire avec couvercle
Capacité	12 x 1,5/2 mL; 12 x 0,5 mL *; 12 x 0,2 mL *
Gamme vitesse	500 - 15000 rpm (paliers de 100 ou 1000)
FCR max.	15596 g
Minuteur	30 s - 999 min / 59 s (paliers de 1 min ou 1 s), Mode continu
Temps d'accélération	28 ± 2 s
Temps de freinage	35 ± 2 s
Niveau de bruit	<60 dB
Sortie	Port USB
Dimensions (LxIxH)	262x230x131 mm
Poids	4 Kg
Alimentation	100-230 VAC, 50/60 Hz

\*Adaptateurs fournis

Référence	Future ref.	Description
40420020	BGN003	Microtube PCR PP, 0,2mL
40420050	BGN004	Microtube à centrifuger PP, 0,5 mL
40420150	BGN005	Microtube à centrifuger PP, 1,5/2 mL
	BGN025	Microtube à centrifuger PP, 2 mL

## ▶ ROTOR ANGULAIRE

### ▶ Série 2600 analogique

- 1 | Rotor angulaire et contrôle analogique des paramètres
- 2 | Boîtier en acier peint au four ou plastique ABS (mod. 2615/1)
- 3 | Régulation de la vitesse par paliers
- 4 | Minuteur réglable ou travail en continu
- 5 | Dispositif de sécurité intégré au couvercle

Référence	52615010	52650000	52690000	52690050
Modèle	2615/1	2650	2690	2690/5
Capacité	6x15 mL	12x15 mL	8x15 mL	16x5 mL
FCR max.	1790 g	2147 g	3130 g	3130 g
Minuteur	0-30 mn			
Vitesse	4000 rpm	4000 rpm	5000 rpm	5000 rpm
Dimensions	-	280x330x270mm	350x310x270mm	300x350x370mm
Conso.	-	40W	150W	150W
Poids	-	13kg	15kg	15kg
Alimentation	220V / 50 Hz			



[01] Ref.: 52615010  
 [02] Ref.: 52650000  
 [03] Ref. / Code: 52690000

#### Accessoires

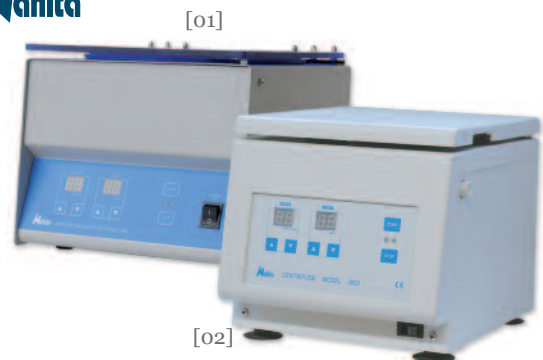
Référence	Description	Modèle
92615000	Kit d'accessoires	2615/1
92615011	Adaptateur p/ tubes 10 mL	2615/1
92615012	Adaptateur p/ tubes 7,5 mL	2615/1
92690001	Porte-tubes en aluminium 15 mL	2690
92690051	Porte-tubes en aluminium 5 mL	2690/5
92615019	Brosse	2615/1
92650451	Brosse	2650, 2690, 2690/5
92690052	Embout caoutchouc p/tubes 16x100mm	2615/1, 2650, 2690
92690053	Embout caoutchouc p/tubes 12x75mm	2690/5



### ▶ Série 2600 digitale

- 1 | Rotor angulaire et contrôle digital des paramètres avec double écran
- 2 | Meuble en acier peint au four et couvercle en méthacrylate bleu transparent (sauf modèle 2652)
- 3 | Bouton On/Off, boutons de mise en marche / arrêt, et indicateurs lumineux
- 4 | Minuteur jusqu'à 99 min., avec alarme en fin de centrifugation
- 5 | Porte-tubes en aluminium (modèles 2660, 2698 et 2698/5) ou plastique (modèle 2652)
- 6 | Dispositif de sécurité intégré au couvercle
- 7 | Fermeture électromagnétique et dispositif de sécurité d'arrêt en cas d'instabilité (modèle 2660)
- 8 | Moteur à induction sans entretien avec suspension élastique. Faible niveau de vibration et de bruit

Référence	52652000	52660000	52698000	52698005
Modèle	2652	2660	2698	2698/5
Capacité	12x15 mL	12x15 mL	8x15 mL	16x5 mL
FCR max.	2130 g	4500 g	2000 g	2000 g
Minuteur	0-99 mn	0-99 mn	0-99 mn	0-99 mn
Vitesse	4000 rpm	6000 rpm	4000 rpm	4000 rpm
Dimensions	340x270x285 mm	350x310x270 mm	320x320x280 mm	320x320x280 mm
Conso.	40W	150W	150W	150W
Poids	11kg	15kg	15kg	15kg
Alimentation	220V / 50 Hz			



[02]



[03]

#### Accessoires

Référence	Description	Modèle
92600001	Porte-tubes en plastique 15 mL	2652
92690001	Porte-tubes en aluminium 15 mL	2698

[01] Ref.: 52660000  
 [02] Ref.: 52652000  
 [03] Ref. / Code: 52698000/52698005

► Série 2640 ECO



- 1 | Circuit électronique digital géré par microprocesseur, pour un contrôle précis et fiable de la vitesse, temps et FCR
- 2 | Ecran digital, possibilité de programmer la vitesse (rpm) ou la FCR (xg).
- 3 | Minuteur programmable en minutes (1-99 min.) ou en secondes (1-999 s) et fonctionnement en mode continu
- 4 | Pour la centrifugation de tubes de 15 mL: 16x100 mm ou type Falcon
- 5 | Ouverture manuelle du couvercle, avec dispositif de sécurité électrique qui empêche la mise en marche de l'appareil si le couvercle est ouvert
- 6 | Meuble extérieur fabriqué en plastique ABS de haute qualité avec base en acier et pieds type ventouse qui assurent une grande stabilité de l'appareil



Référence	52640080	52640120
Capacité	8x15 mL	12x15 mL
FCR max.	2432 g	2432 g
Minuteur	1-99 mn / 1-999 s / en continu / en mode pulse	
Vitesse	200-4000 rpm / 200-4000 rpm	
Dimensions	380 x 305 x 290 mm	
Poids	20 kg	
Alimentation	220V / 50 Hz	

**Accessoires**

Référence	Description
92640451	Paire de goupillons
92640005	Adaptateur tubes 12x75 mm
92690053	Embout caoutchouc pour tubes 12x75 mm

► Série FUGELAB - GB8



Avec ce modèle de centrifugeuse angulaire complet et versatile, vous pourrez atteindre des vitesses jusqu'à 6500 rpm et disposer d'un set complet d'accessoires pour centrifuger des tubes de différentes tailles (3/5/7/10/15/20 mL).

- 1 | Ecran digital (LED) avec indicateur de temps et vitesse
- 2 | Possibilité de programmation de vitesse ou FCR
- 3 | Alarme sonore en fin de cycle et ouverture automatique du couvercle
- 4 | Rotor angulaire métallique (autoclavable) et porte-tubes en plastique
- 5 | Base métallique robuste et boîtier en ABS
- 6 | Couvercle métallique à revêtement ABS

Eléments de sécurité :

- 1 | Système de sécurité du couvercle avec fermeture électromagnétique
- 2 | Système de détection de déséquilibre du rotor avec arrêt automatique
- 3 | Système d'ouverture d'urgence en cas de coupure du courant électrique



Référence	GBF008
Modèle	Fugelab-GB8
Rotor	Angulaire (angle de 25°)
Capacité max.	8 x 15/20 mL (tubes Ø 18 mm x L 90-120 mm)
Adaptateurs inclus	8 adaptateurs (tubes Ø 13 mm x L 75-100 mm) 8 adaptateurs (tubes Ø 13 mm x L 55-75 mm)
Gamme vitesse	500 - 6500 rpm (paliers de 100)
FCR max.	3873 g
Minuteur	1-30 min; mode continu
Temps d'accélération	32 ±2 secondes
Temps de freinage	40 ±2 secondes
Dimensions (LxlxH)	260x244x203 mm
Poids	4 Kg
Alimentation	100-230 VAC, 50/60 Hz

**Accessoires : tubes compatibles non fournis**

En verre :

Référence	Description
BGD001	Tube à centrifuger cylindrique, 16x100 mm
BGD002	Tube à centrifuger conique, 16x110 mm

En plastique :

Référence	Description
BGD010	Tube à centrifuger PP, 15 mL (Type Falcon)
BGD051	Tube à centrifuger fond rond PS, 13x75 mm
BGD059	Tube à centrifuger fond rond a rebord PP, 16x100 mm
BGD061	Tube à centrifuger fond conique PP, 16x101 mm

## ► Série FUGELAB - GB9

Centrifugeuse angulaire de paillasse contrôlée par microprocesseur et équipée d'un moteur à induction sans entretien pour la centrifugation d'une vaste gamme de tubes de 5 mL jusqu'à 15 mL (Consulter les adaptateurs)

Avec programmation digitale grâce à l'écran LED et à un clavier intuitif, l'appareil peut être programmé en RPM ou FCR et mémorise la dernière programmation de centrifugation réalisée.

L'appareil comprend une base métallique et des pieds robustes pour une bonne fixation au plan de travail qui lui permettent de réaliser des programmes de centrifugation de façon stable et en silence.

Idéal pour les techniques de routine dans les laboratoires, telles que la concentration de suspensions cellulaires, la séparation de sérum ou plasma, etc.

- 1 | Boîtier et couvercle avec base métallique
- 2 | Rotor et porte-tubes en plastique
- 3 | Programmation en RPM ou FCR
- 4 | Mémoire du dernier programme utilisé
- 5 | Fonction "pulse"
- 6 | Alarme sonore en fin de cycle et ouverture automatique du couvercle
- 7 | Système d'ouverture d'urgence en cas de coupure du courant électrique
- 8 | Double système de sécurité du couvercle avec fermeture électromagnétique et mécanique
- 9 | Moteur à induction sans entretien

Référence	GBF009
Modèle	Fugelab-GB9
Rotor	Angulaire
Capacité max.	12x15 mL
Gamme vitesse	100- 4000 rpm (paliers de 100)
FCR max.	2220 g (paliers de 10)
Minuteur	1-99 min
Dimensions (LxlxH)	330x420x370 mm
Poids	15 kg
Alimentation	220VAC, 50Hz

nahita  
blue



### Accessoires : tubes en verre compatibles non fournis

#### Adaptateurs

Référence	Future ref.	Description
92615011	GBK002	Adaptateur tubes 10 mL
92615012	GBK003	Adaptateur tubes 5/7 mL

#### Tubes à centrifuger

Référence	Future ref.	Description
12872160	BGD001	Adaptateur tubes 10 mL
12876160	BGD002	Adaptateur tubes 5/7 mL
	BGD010	Tube à centrifuger PP, 15 mL (Tipo Falcon)    FCR 3500g
45088323	BGD059	Tube f/rond avec rebord PP, 16x100 mm, 10 mL    FCR 3000g
45088325	BGD061	Tube f/conique PP, 16x101, 10 mL mm    FCR 3000g

## ► ROTOR OSCILLANT

### ► Modèle MEDIBAS+

- 1 | Livrée complète avec rotor et adaptateurs
- 2 | Design robuste et stable qui se conforme aux exigences de sécurité
- 3 | Meuble extérieur et base fabriqués en acier et chambre intérieure en acier inox.
- 4 | Pieds type ventouse qui assurent une grande stabilité de l'équipement
- 5 | Fermeture électro-mécanique qui refuse l'ouverture du couvercle pendant la centrifugation, et mécanisme de sécurité qui évite la mise en marche de l'équipement avec le couvercle ouvert
- 6 | Système de protection qui arrête automatiquement la centrifugation en cas de dépassement de la vitesse maximale permise
- 7 | Couvercle avec base métallique et mécanisme de suspension; intègre un dispositif d'oeillet pour visualiser à l'intérieur

Référence	52741000
Rotor	Oscillant
Vitesse max.	4000 rpm
FCR max.	2790 xg
Capacité max.	4x100 mL
Minuteur	0-99 min
Fonction Pulse	Oui
Rampes d'accélération	9 (< 20 s de zéro à vitesse max.)
Rampes de freinage	9 (< 30 s de vitesse max à zéro)
Niveau de bruit	≤ 60 dB
Alimentation	CA 230 V, 50-60 Hz
Dimensions	(LxPxH) 28x50x32 cm
Poids	31 Kg

nahita  
blue



#### Tableau des adaptateurs fournis et paramètres techniques

Capacité	Type de tube	Vitesse max.	FCR max.
4x100 mL	100x40 mm	4000 rpm	2630 g
8x50 mL	Type Falcon	4000 rpm	2720 g
16x15 mL	Type Falcon	4000 rpm	2790 g

## Modèle MULTIBAS+

- 1 | Technologie la plus avancée pour assurer une grande durée de vie et un contrôle précis des conditions de centrifugation
- 2 | Avec microprocesseur pour un contrôle précis et fiable de la vitesse, temps et FCR
- 3 | Moteur à induction sans entretien
- 4 | Grand écran LCD rétroéclairé pour une programmation facile et l'affichage des paramètres de centrifugation
- 5 | Bouton monocommande pour le réglage et la sélection de tous les paramètres
- 6 | Livrée avec rotor oscillant qui peut être coupler avec divers adaptateurs (non inclus) pour différents types de tubes (pas besoin de pots)
- 7 | Tout les rotors ainsi que les adaptateurs sont autoclavables
- 8 | Niveau sonore  $\leq 65$  dB
- 9 | Alarme en fin de centrifugation ou en cas de détection d'une erreur
- 10 | Système de circulation d'air pour éviter les augmentations excessives de température dans la chambre intérieure
- 11 | Ouverture électronique du couvercle ou manuelle en cas de panne de courant



Référence	52751000
Rotor	Oscillant
Vitesse max.	5000 rpm
FCR max.	4980 xg
Minuteur	1h 59' 59"
Fonction Pulse	Oui
Rampes d'accélération	0-9 (< 35 s de zéro à vitesse max.)
Rampes de freinage	0-9 (< 30 s de vitesse max. à zéro)
Programmes	9
Niveau de bruit	$\leq 65$ dB
Alimentation	CA 230 V, 50-60 Hz, 10 A
Dimensions	(LxPxH) 59x47x35 cm
Poids	32 Kg

### Adaptateurs pour rotor oscillant

Référence	Capacité	Tubes (ØxL)	Vitesse max.	FCR max.
92751001	4x100 mL	42x100 mm	5000 rpm	4600 xg
92751002	4x50 mL	Type Falcon (30x117 mm)	5000 rpm	4980 xg
92751003	8x50 mL	Type Falcon (30x117 mm)	4000 rpm	3040 xg
92751004	24x15 mL	Type Falcon (16.5x120 mm)	4000 rpm	3040 xg
92751005	32x15 mL	Type Falcon (16.5x120 mm)	4000 rpm	3040 xg
92751007	48x7 mL	Tube d'extraction de sang (13x100 mm)	4000 rpm	3040 xg
92751008	72x7 mL	Tube d'extraction de sang (13x75 mm)	4000 rpm	3040 xg

### Rotor pour plaque microtitre

Référence	Type	Vitesse max.	FCR max.
92751009	4 plaques microtitre	3500 rpm	2120 xg

### Rotor pour récipient 250 mL

Référence	Capacité	Vitesse max.	FCR max.
92751000	4x250 mL	5000 rpm	4700 xg

## MINI CENTRIFUGEUSE

### Série 2507



Utiles aux laboratoires de Biologie Moléculaire pour des techniques de microfiltration, préparation des échantillons pour HPLC ou PCR, ces mini centrifugeuses ont un format très compacte. et sont très pratiques pour une utilisation de courtes durées en zone réfrigérée. Leur fonctionnement est très simple, il suffit de fermer le couvercle et d'appuyer sur l'interrupteur ON/OFF; pour de nouvelles centrifugations, il n'y a qu'à fermer et ouvrir le couvercle pour mettre en marche ou arrêter la centrifugation. Elles sont dotées d'un système innovant pour interchanger les rotors de type "click" pour un changement facile et rapide du rotor

- 1 | Vitesse fixe unique ou vitesse fixe à sélectionner
- 2 | Rotor angulaire pour micro-tubes de 1.5/2.0 mL avec adaptateurs pour micro-tubes de 0.5 mL et 0.2 mL
- 3 | Rotor à bandes pour micro-tubes de 0.2 mL
- 4 | Légère, très silencieuse et stable
- 5 | Couvercle transparent pour vérifier à tout moment l'état du rotor
- 6 | Commutateur 85-240V
- 7 | Modèle 2507/24 est fourni avec allume-cigare

Référence	52507007	52507011	52507015	GDC004
Modèle	2507/7	2507/10	2507/15	2507/15
Capacité	8 x 1.5 mL	8 x 1.5 mL	8 x 1.5 mL	8 x 1.5 mL
		8 x 0.5 mL*	8 x 0.5 mL*	8 x 0.5 mL*
		8 x 0.2 mL*	8 x 0.2 mL*	8 x 0.2 mL*
Rotor à bandes	2 bandes de 8 x 0.2 mL			
Vitesse	7200rpm	10000rpm	4000 / 7000 / 1000 rpm	
FCR max.	3260 g	5610 g	990-2910-5610 xg	
Alimentation	AC 85-240V, 50/60Hz			Allume-cigare pour voiture
Dimensions	16 x 18 x 13 cm			
Poids	approx. 0.8 kg			

\* en utilisant les adaptateurs fournis



## ► FUGEVET - vétérinaire



- 1 | Spécialement conçue pour le secteur vétérinaire
- 2 | Intègre un rotor pour tubes microhémotocrites, un rotor angulaire avec adaptateurs et rotor à bandes
- 3 | Système type 'click' pour le changement de rotors
- 4 | Système de sécurité du couvercle qui stoppe le rotor en cas d'ouverture
- 5 | Silencieuse et stable grâce à ses pieds ventouse
- 6 | Source d'alimentation 85-240 V, 50/60 Hz.

Référence	GDC005
Capacité	Rotor pour 12 tubes microhémotocrite
	Rotor pour 8 microtubes: 8x1.5/2 mL, 8x0.5 mL*, 8x0.2 mL*
	Rotor pour 4 cryotubes: 4x5 mL, 4x1.8 mL*
	Rotor à bandes (8x0.2 mL)
Vitesse	4000/7000/12000 rpm
FCR	990/ 2910/ 5610 g
Dimensions env.	155 x 175 x 125 mm
Poids approx.	±0,8 Kg
Alimentation	AC 85-240V, 50/60Hz

\* Utilisant les adaptateurs inclus



### Consommables (non fournis) :

Référence	Type	Capacité	Pack sachet
BGN003	Micro tubes	0.2 mL	1.000 pcs
BGN004	Micro tubes	0.5 mL	1.000 pcs
BGN005	Micro tubes	1.5 mL	500 pcs

Référence	Type	Héparinés	Longueur
ZMB048	Tubes capillaires pour micro hématocrite	Non	40 mm



Pour 4 cryotubes:  
4x5 mL, 4x1.8 mL\*



Pour 8 cryotubes:  
8x1.5/2 mL  
8x0.5 mL\*  
8x0.2 mL\*



Rotor à bandes  
(8x0.2 mL)

## ► Série 2624/2



- 1 | Spécialement conçue pour les protocoles de centrifugations à FCR élevé.
- 2 | Equipement robuste et résistant avec boîtier en acier peint au four.
- 3 | Dispose d'un système de suspension élastique du moteur, qui garantit un fonctionnement doux, silencieux et sans vibrations.
- 4 | Dispose d'une fermeture électromagnétique du couvercle qui permet un travail en toute sécurité. De plus, l'appareil intègre un mécanisme d'ouverture manuelle en cas de panne de courant ou du système d'ouverture.
- 5 | Couvercle avec mécanisme de suspension pour éviter les possibles accidents durant le remplissage de la centrifugeuse ou durant le retrait de ses composants.
- 6 | La cuve présente une un système de ventilation auxiliaire qui aide à prévenir la surchauffe et la détérioration des échantillons à centrifuger.
- 7 | Son moteur à induction, sans brosses, fait que cet appareil ne nécessite pas d'entretien périodique.
- 8 | Avec contrôle digital des paramètres avec un double écran LED.

Référence	52624002
Rotors	Angulaires non inclus
Vitesse max.	15000 rpm*
FCR max.	20375 g*
Minuteur	1-99 mn
Dimensions	360x280x260 mm
Poids	15 kg
Alimentation	230V - 50/60 Hz

### Rotors

Pour pouvoir s'adapter aux différentes nécessités de l'utilisateur, la centrifugeuse met à disposition 5 rotors angulaires, facile à installer, qui sont livrés à part et ne sont pas intégrés avec l'appareil. La centrifugeuse dispose d'un système qui met en concordance les rpm/g en fonction du numéro du rotor qui va être utilisé.

Référence	Type	Vitesse max.	FCR max.
92624001	n°1: Tubes 1.5/2.2mL x 24	15000rpm	20375g
92624002	n°2: Capillaire hématocrite x 24 .	12000rpm	15455g
92624003	n°3: Tubes 5mL x 10 Max.	13500rpm	
92624004	n°4: Tubes PCR (0.2 x 8 x 4cm)	14800rpm	16200g
92624005	n°5: Tubes 0.5mL x 36	13500rpm	13250g



► Série 2718



- 1 | Nombreuses possibilités d'applications grâce aux nombreux rotors qui peuvent être utilisés. Les rotors ne sont pas fournis avec l'équipement.
- 2 | Avec panneau de commandes facile à utiliser et écrans pour la visualisation de la vitesse et le temps de fonctionnement restant.
- 3 | Mémoire pour enregistrement jusqu'à 12 protocoles de centrifugation.
- 4 | Détection automatique du type de rotor et réglage de la vitesse maximale, permettant d'éviter les erreurs et de renforcer la sécurité.
- 5 | Le couvercle est équipé de forts suspenseurs qui évitent la fermeture accidentelle de l'appareil.
- 6 | Double interrupteur de sécurité (bloquage mécanique) pour éviter que la centrifugeuse ne se mette en route si le couvercle est ouvert.
- 7 | Moteur à induction sans entretien.



Référence	52718000
Rotors	Non inclus
Détection automatique du rotor	Oui
Vitesse max.	18000 rpm*
FCR max.	23545 g*
Minuteur	1-999 mn continu
Mémoire	12 programmes
Rampe d'accélération	10 niveaux
Rampe de freinage	10 niveaux
Bruit	< 68 dB
Dimensions	380x450x390 mm
Poids	42 kg
Alimentation	220-230V - 50 Hz

**Rotors**

La centrifugeuse est livrée sans aucun type de rotor. Configurez votre équipement selon vos besoins avec les rotors disponibles suivants :

Référence	Type	Vitesse max.	FCR max.
92718001	24 microtubes x 0.2 mL	18000 rpm	18619 g
92718002	24 microtubes x 0.5 mL	18000 rpm	23545 g
92718003	24 microtubes x 2 mL	14000 rpm	17465 g
92718004	12 tubes x 5 mL (12x75 mm)	14000 rpm	15339 g
92718005	12 tubes x 10 mL(16x80 mm)	12000 rpm	14972 g
92718006	36 capillaires	12000 rpm	16421 g

► Série 2900 et 2924 Microhématocrite



- 1 | Avec contrôle analogique (modèle 2900) ou digital (modèle 2924).
- 2 | Rotor microhématocrite avec positions numérotées pour une identification facile des échantillons.
- 3 | Avec interrupteur de sécurité pour éviter la mise en marche si le couvercle est ouvert.
- 4 | Moteur à induction sans entretien (modèle 2924).

Référence	52900000	52924000
Modèle	2900	2924
Type	Analogique	Digitale
Capacité	24 capillaires	
FCR max.	15300 g	
Minuteur	10 mn	99 mn
Vitesse	12000 rpm	
Dimensions	310x305x270 mm	190x290x265 mm
Poids	13 kg	12 kg
Alimentation	CA 220V / 50 Hz	

**Accessoires**

Référence	Description	Modèle
92900451	Brosse	2900
92900626	Joint silicone	2900



[01] Ref.: 52900000  
[02] Ref.: 52924000



## ▶ RÉFRIGÉRÉE

### ▶ Série 2816

- 1 | Particulièrement utile dans les laboratoires pour la réalisation de protocoles nécessitant la centrifugation d'échantillons à basse température tels que l'extraction et la purification d'acides nucléiques, dans les processus d'échantillonnage de sang ou encore la préparation d'échantillons en PCR.
- 2 | Ecrans pour la visualisation de la température, de la vitesse et du temps de fonctionnement restant. Possibilité de programmer la vitesse en rpm ou en FCR.
- 3 | Pré-refroidissement à 3000-6000 rpm qui permet une baisse rapide de la température. Contrôle de la température même lorsque le rotor est à l'arrêt, et réfrigération efficace à basses températures. Utilise un gaz réfrigérant sans CFC (R134a).
- 4 | Fonction "pause" pour stopper et relancer un protocole de centrifugation en cours. Signal sonore qui indique la fin du cycle de centrifugation.
- 5 | Mécanisme de protection par lequel la centrifugeuse ne peut être mise en route si le couvercle est ouvert.

Référence	52816000
Capacité	16 microtubes de 1.5/5 mL
	16 microtubes de 0.5 mL
	16 microtubes de 0.2 mL
Vitesse max.	16000 rpm
FCR max.	19593 g
Température	-20°C à RT
Minuteur	1-99 mn
Dimensions	340x550x300 mm
Poids	33 kg




Référence	Description
92816004	Rotor de 8 tubes de 5 mL (12x75 mm)

### ▶ MULTIFRIG 2850

- 1 | Contrôle précis et fiable de vitesse, temps et FCR.
- 2 | Moteur à induction, sans entretien.
- 3 | Grand écran LCD rétroéclairé pour une programmation facile et visualisation rapide des paramètres de centrifugation.
- 4 | Bouton monocommande pour le réglage et la sélection de tous les paramètres.
- 5 | Différents rotors angulaires disponibles (non inclus)
- 6 | Pas d'identification automatique du rotor : choix de 9 nombres à sélectionner pour son identification
- 7 | Système de réfrigération à haut rendement et sans CFC.
- 8 | Fermeture électro-mécanique qui empêche l'ouverture du couvercle pendant la centrifugation et mécanisme de sécurité qui évite la mise en marche de l'appareil avec le couvercle ouvert.
- 9 | Système de protection qui arrête automatiquement la centrifugation en cas de dépassement de la vitesse maxi. autorisée et en cas de déséquilibre du rotor.
- 10 | Système de protection de dépassement de température; si la température intérieure dépasse de 10°C la température programmée, la centrifugeuse s'arrête automatiquement.

Référence	52850000
Rotor	Angulaire, non inclus
Vitesse max.	18500 rpm
FCR max.	25330 g
Minuteur	0-99 h 59' 59"
Température	-20°C à +40°C
Fonction pré-refroidissement	Oui
Fonction pulse	Oui
Rampes d'accélération	10 (< 35s de 0 à vitesse max.)
Rampes de freinage	10 (< 30s de vitesse max. à 0)
Programmes	10
Dimensions	610x520x370 mm
Poids	55 kg
Alimentation	CA 230V, 50/60 Hz, 15A




#### Rotors

Référence	Type.
92850000	Rotor pour 12 microtubes de 2/1.5 mL
92850001	Rotor pour 24 microtubes de 2/1.5 mL
92850002	Rotor pour 36 microtubes de 0.5 mL
92850003	Rotor pour 10 tubes de 5 mL
92850004	Rotor pour 12 tubes de 10 mL
92850005	Rotor pour 6 tubes de 50 mL



GUIDE DE CHOIX ORTO ALRESA

Applications	Dimensions tubes (mm)	Microcen 23	Bloccen 22	Bloccen 22R	Unicen 21	Digicen 21	Consul 21	Digitor 21	Magnus 21
culture cellulaire	86x128x22	-	-	-	-	4	8	8	8
microplaques	86x128x15/21/45	-	-	-	-	6/4/2 (2)	12/8/4 (2)	12/8/4 (2)	12/8/4 (2)
capillaires	1,5-3x75	-	24	-	-	24	-	-	-
bandelette PCR 0,2 mL	6x21	-	32	32	-	32	-	-	-
0,2-0,4 mL	10x32	-	24	24	-	24	30	30	30
0,5-0,6 mL	8x30	-	24	24	-	24	30	30	30
1,5-2 mL	11x39	-	24	24	20	24	144	144	144
cytocontainer	-	-	-	-	-	4	-	-	-
5 mL	13x75	12	-	8	24	24	72	104	104
5 mL tube sang	13x82	12	-	8	24	24	48	104	104
7/10 mL tube sang	13x107	10	-	8	24	24	48	104	104
10 mL	13x100	10	-	8	24	24	72	104	104
10 mL tube sang	16x107	10	-	8	24	24	48	72	72
10 mL high speed	16x80	10	-	8	24	24	48	72	72
15 mL conique	17x122	8	-	8	18	18	28	52	52
15 mL	16x100	10	-	8	24	24	48	72	72
30 mL	25x96	-	-	-	6	8	20	24	24
30 mL high speed	25x98	-	-	-	6	8	20	24	24
50 mL conique	29x117	-	-	-	6	6	12	20	20
50 mL	35x100	-	-	-	6	6	8	20	20
50 mL high speed	29x108	-	-	-	6	6	12	16	16
80 mL	44x100	-	-	-	4	4	6	8	8
85 mL	38x112	-	-	-	4	4	6	6	6
100 mL	48x95	-	-	-	4	4	4	4	4
200 mL	60x120	-	-	-	-	-	4	4	4
250 mL	61x120	-	-	-	-	-	4	4	4



MINICEN

- 1 | Capacité max. : 12 x 2,2 mL
- 2 | Vitesse max. 15000 rpm et 15596 xg
- 3 | Ecran LCD indicateur de vitesse rpm et rcf, rotor et statut du couvercle
- 4 | Manipulation intuitive pour le démarrage, l'arrêt, l'ouverture du couvercle, etc.
- 5 | Temps d'accélération : 18s, temps de freinage : 20s
- 6 | Intègre un rotor pour 12 tubes de 1,5-2,2 mL et adaptateurs pour 0,5 et 0,2 mL
- 7 | Niveau de bruit < 60 dB
- 8 | Moteur à induction sans entretien



Directives communautaires: 98/79/EC, 2006/95/EC, 2004/108/EC, 2011/65/EU, 2012/19/EU. Normes: EN 61010-1, EN 61010-2-020, EN 61326-1.

Référence	CE182
Vitesse max.	15000 rpm
Minuteur	Oui
Niveau de bruit	< 60 dB
Dimensions	262x230x131 mm
Poids	5 Kg
Alimentation	220 - 110 V
Fréquence	50-60 Hz



<b>Accessoire : ROTOR</b>	RT255
Type	angle 45°
Capacité	12 x 1,5-2,2 mL
Vitesse rpm	15000
Rcf max.	15596 xg
Radius	62 mm
Temps de freinage	20 s

VOLUME	Dim. mm	Adaptateurs	
		Tubes	Ref.
microtubes 1,5-2,2 mL	11x39	12	-
microtubes 0,5-0,6 mL	8x30	12	RE509
microtubes 0,2-0,4 mL	6x45	12	RE510

 MICROCEN 23 CE IVD

- 1| Equipement compact et fonctionnel
  - 2| Vitesse max. 8000 rpm et 6511 xg
  - 3| Ecran LCD indicateur de vitesse rpm et rcf, par pas de 100 rpm et 10 xg, et indicateur de temps
  - 4| Liste des rotors en mémoire
  - 5| Niveau de bruit > 60 dB
  - 6| Fermeture de couvercle motorisé, et ouverture automatique programmable
  - 7| Moteur à induction sans entretien
- Directives communautaires: 98/79/EC, 2006/95/EC, 2004/108/EC, 2011/65/EU, 2012/19/EU. Normes: EN 61010-1, EN 61010-2-020, EN 61326-1.

**orto**  
**alresa**  
About centrifugation



Référence	CE180	CE181
Rotors (en option)	Angulaire, non inclus	
Vitesse max.	8000 rpm	
Minuteur	Oui	
Contrôle accélération/freinage	en 2 pas	
Niveau de bruit	< 60 dB	
Dimensions	276x390x272 mm	
Poids	17 kg	
Conso	140 W	
Alimentation	220/240 V	110/120 V
Fréquence	50-60 Hz	50-60 Hz



ROTOR	RT246	RT247	RT248
Capacité	8x15 mL	12x5 mL	10x15 mL
Vitesse rpm	8000	8000	8000
Rcf max.	6511 xg	5152 xg	6368 xg
Radius	91 mm	72 mm	89 mm
Temps de freinage	15 s	15 s	15 s

VOLUME	Dim. mm	Adaptateurs		Adaptateurs		Adaptateurs	
		Tubes	Ref.	Tubes	Ref.	Tubes	Ref.
15 mL	Ø.16 x 100	8	-	-	-	10	-
15 mL coniques	Ø.17 x 122	8	RE459	-	-	-	-
10 mL extr. sang	Ø.16 x 107	8	RE371	-	-	10	-
10 mL	Ø.13 x 100	8	RE371	-	-	10	RE470
7/10 mL extr. sang	Ø.13 x 107	8	RE371	-	-	10	RE470
5 mL	Ø.13 x 75	8	RE377	12	-	10	RE471
5 mL extr. sang	Ø.13 x 82	8	RE377	12	-	10	RE471

▶ BIOGEN 22 et BIOGEN 22 R - réfrigérée



- 1 | Spécialement conçu pour la centrifugation de petits volumes
- 2 | Rotors à inclure avec couvercle hermétique
- 3 | Vitesse max. 15000 rpm et 21885 xg
- 4 | Ecran LCD indicateur de vitesse rpm et fcr, par pas de 100 rpm et 10 xg, et indicateur de temps
- 5 | Liste des rotors en mémoire
- 6 | Fermeture de couvercle motorisé, et ouverture automatique programmable
- 7 | Moteur à induction sans entretien

Directives communautaires: 98/79/EC, 2006/95/EC, 2004/108/EC, 2011/65/EU, 2012/19/EU. Normes: EN 61010-1, EN 61010-2-020, EN 61326-1.



Référence	CE146	CE147
Rotors (en option)	Angulaire 45° ou horizontal, non inclus	
Vitesse max.	15000 rpm	
Minuteur	Oui	
Contrôle accélération/freinage	en 2 pas	
Niveau de bruit	< 60 dB	
Dimensions	276x390x272 mm	
Poids	17 kg	
Conso	180 W	
Alimentation	220/240 V	110/120 V
Fréquence	50-60 Hz	50-60 Hz



ROTOR	RT227	RT228	RT229	RT254
Type	angle 45°	horizontal	angle 45°	angle 45°
Capacité	24 x 1,5/2 mL	24 x 1,5x75mm	32 x 0,2 mL	12 x 5 mL
Vitesse rpm	15000	15000	15000	15000
Rcf max.	20627 xg	21885 xg	13835 xg	21884 xg
Radius	82 mm	87 mm	55 mm	87 mm
Temps de freinage	15 s	15 s	15 s	15 s

VOLUME	Dim. mm	Adaptateurs		Adaptateurs		Adaptateurs		Adaptateurs	
		Tubes	Ref.	Tubes	Ref.	Tubes	Ref.	Tubes	Ref.
5 mL conique		-	-	-	-	-	-	12	-
1,5x75 mm capillaires	1,5 x 75	-	-	24	-	10	-	-	-
1,5 / 2 mL microtubes	11 x 39	24	-	-	-	-	-	12	RE506
0,5 / 0,6 mL microtubes	8 x 30	24	RE305	-	-	-	-	12	RE507
0,2 / 0,4 mL microtubes	6 x 45	24	RE304	-	-	32x0,2	-	12	RE508

**Modèle réfrigérée BIOGEN 22 R**

- 1 | Programme de pré-refroidissement
- 2 | 4°C à vitesse max. comme maximum

Référence	CE148	CE149
Gamme température	-20°C à +40°C	
Sonde de température	gas R 404A HFC	
Dimensions	276x640x272 mm	
Poids	34 kg	
Alimentation	220/240 V	110/120 V



ROTOR	RT222	RT223	RT224	RT252
Type	angle 45°	angle 30°	angle 45°	angle 45°
Capacité	24 x 1,5/2 mL	8 x 15 mL	32 x 0,2 mL	12 x 5 mL
Vitesse rpm	18100	8000	18100	18100
Rcf max.	30034 xg	6511 xg	20145 xg	31865 xg
Min. temp. vitesse max.	0°C	-2°C	0°C	5°C

VOLUME	Adaptateurs		Adaptateurs		Adaptateurs		Adaptateurs	
	Tubes	Ref.	Tubes	Ref.	Tubes	Ref.	Tubes	Ref.
15 mL conique	-	-	8	-	-	-	-	-
10 mL	-	-	8	RE371	-	-	-	-
5 mL conique	-	-	-	-	-	-	12	-
5 mL extr. sang	-	-	8	RE377	-	-	-	-
1,5 / 2 mL microtubes	24	-	8	-	-	-	12	RE506
0,5 / 0,6 mL microtubes	24	RE305	8	-	-	-	12	RE507
0,2 / 0,4 mL microtubes	24	RE304	8	-	32x0,2	-	12	RE508



## UNICEN 21 CE IVD

**orto**  
**alresa**  
About centrifugation

- 1| Centrifugeuse universelle, petite, versatile et silencieuse
  - 2| Vitesse max. de 4200 rpm et 2899 xg et capacité maxi. de 4 tubes de 100 mL
  - 3| Ecran LCD indicateur de vitesse rpm et fcr, par pas de 100 rpm et 10 g, et indicateur de temps
  - 4| 9 rotors interchangeables et jusqu'à 40 types d'adaptateurs
  - 4| Liste des rotors en mémoire
  - 5| Fermeture de couvercle motorisé, et ouverture automatique programmable
  - 6| Moteur à induction sans entretien
- Directives communautaires: 98/79/EC, 2006/95/EC, 2004/108/EC, 2011/65/EU, 2012/19/EU. Normes: EN 61010-1, EN 61010-2-020, EN 61326-1.



Référence	CE126	CE127
Vitesse max.		4200 rpm
Minuteur		Oui
Contrôle accélération/freinage		en 2 pas
Niveau de bruit		< 60 dB
Dimensions		410x530x320 mm
Poids		36 kg
Conso		200 W
Alimentation	220/240 V	110/120 V
Fréquence		50-60 Hz



ROTOR	RT177	RT175	RT173*	RT172	RT226	RT160	RT161	RT163	RT167		
Type	Oscillant	Oscillant	Oscillant	Oscillant	Angulaire 30°	Angulaire 35°	Angulaire 35°	Angulaire 35°	Angulaire 35°		
Capacité max.	8 x 15 mL	4 x 50 mL	4 x 100 mL	2.KEROSENE	8 x 15 mL	12 x 15 mL	18 x 15 mL	24 x 15 mL	6 x 50 mL		
Vitesse rpm	4200	4200	4200	4200	4200	4200	4200	4200	4200		
Rcf max. (xg)	2860	2860	2899	2682	1795	2090	2603	2603/2248	2603		
VOLUME	Adaptateurs		Adaptateurs		Adaptateurs		Adaptateurs		Adaptateurs		
	Dim. mm	Tubes	Ref.	Tubes	Ref.	Tubes	Ref.	Tubes	Ref.	Tubes	Ref.
100 mL	∅.48 x 95	-	-	-	-	4	RE446	-	-	-	-
80 mL hs	∅.38 x 112	-	-	-	-	4	RE380	-	-	-	-
80 mL	∅.44 x 100	-	-	-	-	4	RE338	-	-	-	-
50 mL hs	∅.29 x 108	-	-	4	RE378	4	RE381	-	-	-	6
50 mL	∅.35 x 100	-	-	4	RE445	4	RE335	-	-	-	6
50 mL conique	∅.29 x 117	-	-	4	RE342	4	RE341	-	-	-	6
30 mL hs	∅.25 x 98	-	-	4	RE379	4	RE382	-	-	-	6
30 mL	∅.25 x 98	-	-	4	RE333	4	RE332	-	-	-	6
15 mL	∅.16 x 100	8	-	4	RE329	16	RE316	-	-	8	-
15 mL conique	∅.17 x 122	-	-	4	RE329	4	RE339	-	-	8	-
10 mL hs	∅.16 x 80	8	RE398	4	RE329	16	RE316	-	-	8	RE398
10 mL	∅.13 x 100	8	RE371	12	RE313	20	RE320	-	-	8	RE371
10 mL extr. sang	∅.16 x 107	8	-	4	RE329	16	RE316	-	-	8	-
7/10 mL extr. sang	∅.13 x 107	8	RE371	4	RE337	20	RE320	-	-	8	RE371
5 mL	∅.13 x 75	8	RE377	12	RE313	20	RE320	-	-	8	RE377
5 mL extr. sang	∅.13 x 82	8	RE377	4	RE337	20	RE320	-	-	8	RE377
										Microtubes 1,5/2 mL ∅.11 x 39-	-
											18
											RE46320

\* Ce rotor peut être livré avec des couvercles hermétiques RE 355 en option



RE316



RE320



RE341



RE355



DIGICEN 21 et DIGICEN 21R- réfrigérée



- 1 | Equipement universel proposant une vaste gamme d'applications possibles
- 2 | Compatible avec des rotors oscillants pour tubes, microtubes et microplaques, angulaires basse vitesse, angulaires haute vitesse
- 3 | Capacité max. : 4x100 mL, 16500 rpm, 24959 xg
- 4 | Ecran LCD indicateur de vitesse rpm et fcr, par pas de 100 rpm et 10 g, et indicateur de temps et freinage
- 5 | Liste des rotors en mémoire
- 6 | 16 mémoires
- 7 | Contrôle de l'accélération et du freinage progressif jusqu'à 175 rampes
- 8 | Fermeture de couvercle motorisé, et ouverture automatique programmable
- 9 | Moteur à induction sans entretien

Directives communautaires: 98/79/EC, 2006/95/EC, 2004/108/EC, 2011/65/EU, 2012/19/EU. Normes: EN 61010-1, EN 61010-2-020, EN 61326-1

Référence	CE110	CE116
Vitesse max.		16500 rpm
Minuteur		Oui
Contrôle accélération/freinage		Jusqu'à 175 rampes
Mémoires		16
Niveau de bruit		< 60 dB
Dimensions	410x530x320 mm	
Poids	36 kg	
Conso	280 W	
Alimentation	220/240 V	110/120 V

Modèle réfrigérée

- 1 | Programme de pré-refroidissement avec rotor tournant et température réglable par l'utilisateur

Référence	CE113	CE119
Gamme température		-20°C à +40°C
Sonde de température		gas R 404A HFC
Dimensions	590x680x320	
Poids	67 kg	
Alimentation	220/240 V	110/120 V



ROTOR	RT143	RT138 (1)	RT150	RT183	RT128	RT151 (3)	RT110	RT106	RT108	RT121 (3)	RT152 (3)	RT153 (3)	RT154 (3)
Type	Oscillant	Oscillant	Oscillant	Angulaire	Horizontal	Angulaire 45°	Angulaire 35°	Angulaire 35°	Angulaire 35°	Angulaire 45°	Angulaire 30°	Angulaire 30°	Angulaire 28°
Capacité	4 x 50 mL	4 x 100 mL	2,4,6 microtitr.	32 x 0,2 mL	24 x 1,5x75mm	24 x 1,5/2mL	24 x 5 mL	18 x 15 mL	24 x 15 mL	6 x 50 mL	12 x 10 mL (h)	8 x 30 mL	6 x 50 mL (h)
Vitesse rpm	5300	5000	4000	16500	13000	16500	6500	5000	5000	6000	15000	13500	9000
Radius mm	145	147	122 (4)	55 (4)	87	82	113	132	132/114	132	78	92	101
Rcf max. xg	4554	4109	2182	16741	16438	24959	5338	3689	3689/3186	5313	19621	18746	9146
Temp. mini. vitesse max.	-4°C	-4°C	0°C	2°C	1°C	2°C	1°C	0°C	-1°C	1°C	4°C	4°C	1°C
VOLUME	Dim. mm	Adaptateurs	Adaptateurs	Adaptateurs	Adaptateurs	Adaptateurs	Adaptateurs	Adaptateurs	Adaptateurs	Adaptateurs	Adaptateurs	Adaptateurs	Adaptateurs
		Tubes Ref.	Tubes Ref.	Tubes Ref.	Tubes Ref.	Tubes Ref.	Tubes Ref.	Tubes Ref.	Tubes Ref.	Tubes Ref.	Tubes Ref.	Tubes Ref.	Tubes Ref.
100 mL	Ø.48x95	-	4 RE446	-	-	-	-	-	-	-	-	-	-
80 mL hs	Ø.38x112	-	4 RE380	-	-	-	-	-	-	-	-	-	-
80 mL	Ø.44x100	-	4 RE338	-	-	-	-	-	-	-	-	-	-
50 mL hs	Ø.29x108	4 RE378	4 RE381	-	-	-	-	-	-	6 RE386	-	-	6
50 mL	Ø.35x100	4 RE445	4 RE335	-	-	-	-	-	-	6 RE447	-	-	-
50 mL conique	Ø.29x117	4 RE342	4 RE341	-	-	-	-	-	-	6 RE365	-	-	6
30 mL hs	Ø.25x98	4 RE379	4 RE382	-	-	-	-	-	-	6 RE387	-	8	6 RE392
30 mL	Ø.25x98	4 RE333	4 RE332	-	-	-	-	-	-	6 RE362	-	8	6 RE393
15 mL	Ø.16x100	4 RE329	16 RE316	-	-	-	-	-	18	6 RE361	-	8	6 RE394
15 mL conique	Ø.17x122	4 RE329	4 RE339	-	-	-	-	-	18	12	6 RE361	-	6 RE394 (2)
10 mL hs	Ø.16x80	4 RE329	16 RE316	-	-	-	-	-	18	24	6 RE361	12	6 RE395
10 mL	Ø.13x100	12 RE313	20 RE320	-	-	-	-	-	18	24	6 RE361	8	6 RE396
10 mL extr. sang	Ø.16x107	4 RE329	16 RE316	-	-	-	-	-	18	24	6 RE361	-	6 RE394
7/10 mL extr. sang	Ø.13x107	4 RE337	20 RE320	-	-	-	-	-	18	24	6 RE364	-	6 RE396
5 mL	Ø.13x75	12 RE313	20 RE320	-	-	-	-	24	18	24	6 RE364	12	6 RE397
5 mL extr. sang	Ø.13x82	4 RE337	20 RE320	-	-	-	-	24	18	24	6 RE364	12	6 RE397
Capillaires	Ø.1,5x75	-	-	-	24	-	-	-	-	-	-	-	-
Microtubes 1,5/2 mL	Ø.11x39	12 RE463	20 RE408	72 RE401	-	-	24	-	-	-	18	18	18 RE433
Microtubes 0,5/0,6 mL	Ø.8x30	-	-	-	-	-	24	RE305	-	-	-	-	-
Microtubes 0,2/0,4 mL	Ø.6x45	-	-	-	32 x 0,2 mL	-	24	RE304	-	-	-	-	-
Microtitre	128x86x15	-	-	6	-	-	-	-	-	-	-	-	-
Microtitre	128x86x21	-	-	4	-	-	-	-	-	-	-	-	-
Microtitre	128x86x45	-	-	2	-	-	-	-	-	-	-	-	-
Culture cellulaire	128x86x22	-	-	4	-	-	-	-	-	-	-	-	-

(1) Le rotor intègre des couvercles hermétiques  
 (3) Merci de vérifier les caractéristiques des tubes  
 (4) Radius moyen dans l'adaptateur

pag. [408]



## CONSUL 21 et CONSUL 21R- réfrigérée

**orto**  
**alresa**  
About centrifugation

- 1| Grande capacité pour une centrifugeuse de paillasse
- 2| Ecran tactile TFT permettant un usage simple et intuitif des paramètres, et affichant les valeurs de vitesse, FCR, temps, température et accélération et freinage
- 3| Capacité max. : 4x400 mL, 14300 rpm, 20804 xg, en fonction du rotor
- 4| Ecran LCD indicateur de vitesse rpm et rcf, par pas de 100 rpm et 10 xg, et indicateur de temps et freinage
- 5| Liste des rotors en mémoire et reconnaissance automatique du rotor
- 6| 16 mémoires
- 7| Contrôle de l'accélération et du freinage progressif jusqu'à 175 rampes
- 8| Fermeture de couvercle motorisée
- 9| Moteur à induction sans entretien

Directives communautaires: 98/79/EC, 2006/95/EC, 2004/108/EC, 2011/65/EU, 2012/19/EU. Normes: EN 61010-1, EN 61010-2-020, EN 61326-1.

Référence	CE111	CE117
Vitesse max.		14300 rpm
Minuteur		Oui
Contrôle accélération/freinage		Jusqu'à 175 rampes
Mémoires		16
Niveau de bruit		< 60 dB
Dimensions		490x620x390 mm
Poids		47 kg
Conso		600 W
Fréquence		50-60 Hz
Alimentation	220/240 V	110/120 V



## Modèle réfrigérée

- 1| Programme de pré-refroidissement avec rotor tournant et température réglable par l'utilisateur
- 2| 4°C max. à vitesse maximum

Référence	CE114	CE120
Gamme température		-20°C à +40°C
Sonde de température en chambre		gas R 404A HFC
Dimensions		670x770x390
Poids		72 kg
Alimentation	220/240 V	110/120 V



ROTOR	RT197	RT199	RT238	RT206	RT203	RT205 (1)	RT219				
Type	Angulaire 45°	Angulaire 30°	Angulaire 30°	Angulaire 45°	Oscillant	Oscillant	Oscillant				
Capacité	8 x 50 mL	4 x 250 mL	6 x 85 mL	30 x 1,5/2 mL	4 x 250 mL	4 x 400 mL	12 microplaq.				
Vitesse rpm	6000	4700	9000	14300	4200	4000	3500				
Radius	149 mm	153 mm	112 mm	96 mm	183 mm	180 mm	149 mm				
Fcr max.	5997	3779	10142	21948	3609	3220	2041				
Min.temp. vitesse max.	-2°C	-3°C	0°C	-3°C	-1°C	-2°C	-4°C				
VOLUME	Dim. mm	Adaptateurs		Adaptateurs		Adaptateurs		Adaptateurs		Adaptateurs	
		Tubes	Ref.	Tubes	Ref.	Tubes	Ref.	Tubes	Ref.	Tubes	Ref.
400 mL	Ø.80x118	-	-	-	-	-	-	4	RE450	-	-
350 mL	Ø.76x120	-	-	-	-	-	-	4	RE423	-	-
250 mL	Ø.62x120	-	-	4	RE449	-	-	4	RE449	4	RE457
200 mL	Ø.60x120	-	-	4	RE449	-	-	4	RE449	4	RE430
100 mL	Ø.48x95	-	-	4	RE327	-	-	4	RE327	4	RE412
85 mL	Ø.38x112	-	-	4	RE498	6	-	4	RE498	4	RE499
50 mL	Ø.35x100	8	RE448	4	RE334	6	RE490	-	-	4	RE334
50 mL conique	Ø.29x117	8	RE375	4	RE340	6	RE483	-	-	4	RE340
30 mL	Ø.25x96	8	RE370	12	RE312	6	RE493	-	-	12	RE312
15 mL	Ø.16x100	8	RE369	28	RE376	18	RE485	-	-	28	RE376
15 mL conique	Ø.17x122	8	RE369	20	RE321	6	RE484	-	-	20	RE321
15 mL extr. sang	Ø.16x132	8	RE369	28	RE376	-	-	-	-	-	-
10 mL	Ø.13x100	24	RE366	40	RE343	30	RE497	-	-	40	RE343
10 mL extr. sang	Ø.16x107	8	RE369	28	RE376	18	RE485	-	-	28	RE376
7/10 mL extr. sang	Ø.13x107	8	RE373	28	RE324	18	RE503	-	-	28	RE324
5 mL	Ø.13x75	24	RE366	40	RE343	30	RE501	-	-	40	RE343
5 mL extr. sang	Ø.13x82	8	RE373	28	RE324	18	RE492	-	-	28	RE324
10x10 mm	Ø.10x100	24	RE367	52	RE346	-	-	-	-	52	RE346
Microtub. 1,5/2 mL	Ø.11x39	24	RE465	24	RE440	24	RE494	30	-	24	RE440
Microtub. 0,5/0,6 mL	Ø.8x30	-	-	-	-	24	RE495	30	RE428	-	-
Microtub. 0,2/0,4 mL	Ø.6x45	-	-	-	-	24	RE496	30	RE427	-	-
Microtitre	Ø.128x86x16	-	-	-	-	-	-	-	-	-	12

(1) Ce rotor peut être livré avec des couvercles hermétiques (RE405)

**DIGTOR 21 et DIGTOR 21R- réfrigérée**



- 1 | Equipement polyvalent : pour les laboratoires de routine, recherche, biotechnologie, contrôle qualité, analyses cliniques, etc.
- 2 | Ecran tactile TFT permettant un usage simple et intuitif des paramètres, et affichant les valeurs de vitesse, rcf, temps, température et accélération et freinage
- 3 | Capacité max. : 4x750 mL, 14300 rpm, 20804 xg
- 4 | Ecran LCD indicateur de vitesse rpm et rcf, par pas de 100 rpm et 10 g, et indicateur de temps et freinage
- 5 | Liste des rotors en mémoire et reconnaissance automatique du rotor
- 6 | 16 mémoires
- 7 | Contrôle de l'accélération et du freinage progressif jusqu'à 175 rampes
- 8 | Fermeture de couvercle motorisé
- 9 | Moteur à induction sans entretien

Directives communautaires: 98/79/EC, 2006/95/EC, 2004/108/EC, 2011/65/EU, 2012/19/EU. Normes: EN 61010-1, EN 61010-2-020, EN 61326-1.

Référence	CE112	CE118
Vitesse max.	14300 rpm	
Minuteur	Oui	
Contrôle accélération/freinage	Jusqu'à 175 rampes	
Mémoires	16	
Niveau de bruit	< 60 dB	
Dimensions	540x650x390 mm	
Poids	50 kg	
Conso	980 W	
Fréquence	50-60 Hz	
Alimentation	220/240 V	110/120 V

**Modèle réfrigérée**

- 1 | Programme de pré-refroidissement avec rotor tournant et température réglable par l'utilisateur
- 2 | 4°C max. à vitesse maximum

Référence	CE115	CE121
Gamme température	-20°C à +40°C	
Sonde de température en chambre	gas R 404A HFC	
Dimensions	720x805x390	
Poids	95 kg	
Alimentation	220/240 V	110/120 V



ROTOR	RT195	RT192	RT191 (1)	RT238	RT197	RT198	RT199	RT206	RT201 (1) (2)	RT202	
Type	Oscillant	Oscillant	Oscillant	Angulaire 30°	Angulaire 45°	Angulaire 45°	Angulaire 30°	Angulaire 30°	Oscillant	Oscillant	
Capacité	104 x 5 mL	4 x 250 mL	4 x 750 mL	6 x 85 mL	8 x 50 mL	4 x 100 mL	4 x 250 mL	30 x 1,5/2 mL	4 poches sang	12 plaq. micr.	
Vitesse rpm	3800	4200	3700	9000	6000	5600	4700	14300	3700	3700	
Radius	185 mm	202 mm	204 mm	112 mm	149 mm	138 mm	153 mm	96 mm	204 mm	182 (3) mm	
Rcf max.	2987	3984	3122	10142	5997	4838	3779	21948	3122	2786	
Min. temp. vitesse max.	0°C	1°C	0°C	1°C	0°C	-1°C	-4°C	-1°C	0°C	-4°C	
VOLUME	Dim. mm	Adaptateurs	Adaptateurs	Adaptateurs	Adaptateurs	Adaptateurs	Adaptateurs	Adaptateurs	Adaptateurs	Adaptateurs	
		Tubes	Ref.	Tubes	Ref.	Tubes	Ref.	Tubes	Ref.	Tubes	Ref.
750 mL	Ø.96x130	-	-	4	RE434	-	-	-	-	4	RE434
500 mL	Ø.90x120	-	-	4	RE310	-	-	-	-	4	RE310
250 mL	Ø.61x129	-	-	4	RE449	4	RE330	-	-	4	RE330
100 mL	Ø.48x95	-	-	4	RE327	4	RE409	-	-	4	RE409
85 mL	Ø.38x112	-	-	4	RE498	12	RE500	6	-	4	RE500
50 mL	Ø.35x100	-	-	4	RE334	16	RE317	6	RE490	8	RE448
50 mL conique	Ø.29x117	-	-	4	RE340	20	RE472	6	RE483	8	RE375
30 mL	Ø.25x96	-	-	12	RE312	24	RE322	6	RE493	8	RE370
15 mL	Ø.16x100	-	-	28	RE376	72	RE348	18	RE485	8	RE369
15 mL conique	Ø.17x122	-	-	20	RE321	52	RE347	6	RE484	8	RE369
15 mL extr. sang	Ø.16x132	-	-	28	RE376	32	RE441	-	-	8	RE369
10 mL	Ø.13x100	104	RE309	40	RE343	84	RE354	30	RE497	24	RE366
10 mL extr. sang	Ø.16x107	-	-	28	RE376	72	RE348	18	RE485	8	RE369
7/10 mL extr. sang	Ø.13x107	104	RE309	28	RE324	72	RE349	18	RE503	8	RE373
5 mL	Ø.13x75	104	RE388	40	RE343	84	RE354	30	RE501	24	RE366
5 mL extr. sang	Ø.13x82	140	RE388	28	RE324	72	RE349	18	RE492	8	RE373
10x100 mm	Ø.10x100	-	-	52	RE346	144	RE315	-	-	24	RE367
Microtitre	128x86x15	-	-	-	-	12	RE307	-	-	-	-
Microtube 1,5/2 mL	Ø.11x39	-	-	24	RE440	72	RE426	24	RE494	24	RE465
Microtube 0,5/0,6 mL	Ø.8x30	-	-	-	-	-	-	24	RE495	-	-
Microtube 0,2/0,4 mL	Ø.6x45	-	-	-	-	-	-	24	RE496	-	-

(1) Couvercles disponibles pour adaptateurs RE356  
 (2) Ce rotor accepte des adaptateurs pour poche de sang RE308  
 (3) Radius moyen dans l'adaptateur



**MAGNUS 21 et MAGNUS 21R - réfrigérée**

**orto**  
**alresa**  
About centrifugation

- 1| Equipement dédié à la recherche
- 2| Ecran tactile TFT permettant un usage simple et intuitif des paramètres, et affichant les valeurs de vitesse, rcf, temps, température et accélération et freinage
- 3| Capacité max. : 4x750 mL, 14300 rpm, 20804 xg
- 4| Ecran LCD indicateur de vitesse rpm et rcf, par pas de 100 rpm et 10 xg, et indicateur de temps et freinage
- 5| Liste des rotors en mémoire et reconnaissance automatique du rotor
- 6| 16 mémoires
- 7| Contrôle de l'accélération et du freinage progressif jusqu'à 175 rampes
- 8| Fermeture de couvercle motorisé
- 9| Moteur à induction sans entretien

Directives communautaires: 98/79/EC, 2006/95/EC, 2004/108/EC, 2011/65/EU, 2012/19/EU. Normes: EN 61010-1, EN 61010-2-020, EN 61326-1.

Référence	CE128	CE130
Vitesse max.	14300 rpm	
Minuteur	Oui	
Contrôle accélération/freinage	Jusqu'à 175 rampes	
Mémoires	16	
Niveau de bruit	< 60 dB	
Dimensions	540x650x930 mm	
Poids	113 kg	
Conso	980 W	
Fréquence	50-60 Hz	
Alimentation	220/240 V	110/120 V

**Modèle réfrigérée**

- 1| Programme de pré-refroidissement avec rotor tournant et température réglable par l'utilisateur
- 2| 4°C max. à vitesse maximum

Référence	CE129	CE131
Gamme température	-20°C à +40°C	
Sonde de température en chambre	gas R 404A HFC	
Dimensions	540x650x930 mm	
Poids	145 kg	
Alimentation	220/240 V	110/120 V



ROTOR	RT195	RT192	RT191 (1)	RT238	RT197	RT198	RT199	RT206	RT201 (1) (2)	RT202
Type	Oscillant	Oscillant	Oscillant	Angulaire 30°	Angulaire 45°	Angulaire 45°	Angulaire 30°	Angulaire 30°	Oscillant	Oscillant
Capacité	104 x 5 mL	4 x 250 mL	4 x 750 mL	6 x 85 mL	8 x 50 mL	4 x 100 mL	4 x 250 mL	30 x 1,5/2 mL	4 poches sang	12 plaq. micr.
Vitesse rpm	3800	4200	3700	9000	6000	5600	4700	14300	3700	3700
Radius	185 mm	202 mm	204 mm	112 mm	149 mm	138 mm	153 mm	96 mm	204 mm	182 (3) mm
Fcr max.	2987	3984	3122	10142	5997	4838	3779	21948	3122	2786
Mini. temps. vitesse max.	0°C	1°C	0°C	1°C	0°C	-1°C	-4°C	-1°C	0°C	-4°C
VOLUME	Dim. mm	Adaptateurs	Adaptateurs	Adaptateurs	Adaptateurs	Adaptateurs	Adaptateurs	Adaptateurs	Adaptateurs	Adaptateurs
		Tubes Ref.	Tubes Ref.	Tubes Ref.	Tubes Ref.	Tubes Ref.	Tubes Ref.	Tubes Ref.	Tubes Ref.	Tubes Ref.
750 mL	Ø.96x130	- -	- -	4 RE434	- -	- -	- -	- -	4 RE434	- -
500 mL	Ø.90x120	- -	- -	4 RE310	- -	- -	- -	- -	4 RE310	- -
250 mL	Ø.61x129	- -	4 RE449	4 RE330	- -	- -	- -	4 RE449	4 RE330	- -
100 mL	Ø.48x95	- -	4 RE327	4 RE409	- -	- -	4 RE446	4 RE327	4 RE409	- -
85 mL	Ø.38x112	- -	4 RE498	12 RE500	6 - -	- -	4 RE502	4 RE498	12 RE500	- -
50 mL	Ø.35x100	- -	4 RE334	16 RE317	6 RE490	8 RE448	4 RE335	4 RE334	16 RE317	- -
50 mL conique	Ø.29x117	- -	4 RE340	20 RE472	6 RE483	8 RE375	4 RE341	4 RE340	20 RE472	- -
30 mL	Ø.25x96	- -	12 RE312	24 RE322	6 RE493	8 RE370	4 RE332	12 RE312	24 RE322	- -
15 mL	Ø.16x100	- -	28 RE376	72 RE348	18 RE485	8 RE369	16 RE316	28 RE376	72 RE348	- -
15 mL conique	Ø.17x122	- -	20 RE321	52 RE347	6 RE484	8 RE369	4 RE339	20 RE321	52 RE347	- -
15 mL extr. sang	Ø.16x132	- -	28 RE376	32 RE441	- -	8 RE369	- -	28 RE376	32 RE441	- -
10 mL	Ø.13x100	104 RE309	40 RE343	84 RE354	30 RE497	24 RE366	20 RE320	40 RE343	84 RE354	- -
10 mL extr. sang	Ø.16x107	- -	28 RE376	72 RE348	18 RE485	8 RE369	16 RE316	28 RE376	72 RE348	- -
7/10 mL extr. sang	Ø.13x107	104 RE309	28 RE324	72 RE349	18 RE503	8 RE373	20 RE320	28 RE324	72 RE349	- -
5 mL	Ø.13x75	104 RE388	40 RE343	84 RE354	30 RE501	24 RE366	20 RE320	40 RE343	84 RE354	- -
5 mL extr. sang	Ø.13x82	140 RE388	28 RE324	72 RE349	18 RE492	8 RE373	20 RE320	28 RE324	72 RE349	- -
10x100 mm	Ø.10x100	- -	52 RE346	144 RE315	- -	24 RE367	36 RE326	52 RE346	144 RE315	- -
Microtitre	128x86x15	- -	- -	12 RE307	- -	- -	- -	- -	12 RE307	12 - -
Microtube 1,5/2 mL	Ø.11x39	- -	24 RE440	72 RE426	24 RE494	24 RE465	20 RE408	24 RE440	30 RE426	144 RE460
Microtube 0,5/0,6 mL	Ø.8x30	- -	- -	- -	24 RE495	- -	- -	- -	30 RE428	- -
Microtube 0,2/0,4 mL	Ø.6x45	- -	- -	- -	24 RE496	- -	- -	- -	30 RE427	- -

(1) Couvercles disponibles pour adaptateurs RE356

(2) Ce rotor accepte des adaptateurs pour poche de sang RE308

(3) Radius moyen dans l'adaptateur

MODÈLES POUR APPLICATIONS SPÉCIFIQUES



NOUS  
CONSULTER

Il existe dans la gamme ORTO ALRESA d'autres modèles de centrifugeuse spécialement conçues pour répondre à des besoins spécifiques :

**Pour des utilisations industrielles :**

- DIGTOR 21C : pour pétrole avec chauffage, pour 4 tubes de 8"
- DIGTOR 21C-U : pour pétrole sans chauffage, pour 4 tubes de 8"
- DIGTOR 21C-8 : pour pétrole avec chauffage, pour 8 tubes de 8"
- LACTER 21 : pour l'analyse des graisses dans les produits laitiers



**Pour des utilisations en sciences de la vie :**

- CYTOCENTRIFUGEUSE : centrifugation sur couche fine
- PLASMA 22 : concentration de plaquette pour la régénération de tissu
- DIGTOR COL : concentration des graisses pour des applications en chirurgie esthétiques
- VETCEN : pour analyse en cabinet vétérinaire



TUBES À CENTRIFUGER



Référence	Volume	Forme	Matière mL	Dimensions	Bouchon	Gradué mm
TU 048	750	fond plat	plastique	96x131	oui	non
TU 041	500	cyindrique	verre	90x120	non	non
TU 045	500	fond plat	plastique	78x131	oui	non
TU 040	400	cyindrique	verre	80x118	non	non
TU 046	400	fond plat	plastique	74x124	oui	non
TU 039	350	cyindrique	verre	75x118	non	non
TU 036	250	cyindrique	plastique	60x130	non	non
TU 037	250	cyindrique	verre	60x129	non	oui
TU 038	250	cyindrique	verre	60x130	non	non
TU 007	250	cyindrique	plastique	62x120	oui	non
TU 035	200	cyindrique	verre	60x120	non	non
TU 034	150	cyindrique	plastique	60x130	oui	non
TU 049	125	fond plat	plastique	48x108	oui	non
TU 043	125	cyindrique	plastique	48x100	non	non
TU 044	120	cyindrique	plastique	40x115	oui	non
TU 029	100	cyindrique	verre	48x105	oui	non
TU 030	100	conique	verre	36-38x195-203	non	oui
TU 031	100	cyindrique	verre	44x130	oui	non
TU 032	100	cyindrique	verre	48x100	non	non
TU 033	100	pera	verre	58-59x157-160	non	oui
TU 042	100	conique	verre	44-46x162-165	non	oui
TU 027	80	cyindrique	verre	44x100	non	non
TU 028	80	cyindrique	plastique	38x112	oui	non
TU 020	50	cyindrique	plastique	34x96	non	non
TU 022	50	cyindrique	verre	34x110	oui	non
TU 023	50	cyindrique	verre	34x100	non	non
TU 024	50	conique	plastique	29x117	oui	oui
TU 025	50	cyindrique	plastique	34x100	non	non
TU 026	50	cyindrique	plastique	29x108	oui	non
TU 021	30	cyindrique	plastique	25x98	oui	non
TU 019	25	cyindrique	verre	24x100	non	non
TU 014	15	cyindrique	plastique	16x100	oui	non
TU 015	15	cyindrique	verre	16x110	non	non
TU 016	15	conique	verre	17x115	non	oui
TU 017	15	cyindrique	plastique	16x100	non	non
TU 018	15	conique	plastique	17x122	oui	oui
TU 010	10	conique	verre	16x105	non	oui
TU 011	10	cyindrique	plastique	13x100	non	non
TU 055	10	cyindrique	verre	16x110	oui	non
TU 013	10	cyindrique	plastique	16x80	oui	non
TU 006	5	cyindrique	plastique	13x84	oui	non
TU 008	5	cyindrique	verre	12x100	non	non
TU 009	5	cyindrique	plastique	13x75	non	non
TU 005	4	cyindrique	verre	10x100	non	non
TU 003	1,5-2	conique	plastique	11x42	oui	non
TU 002	0,5	conique	plastique	8x30	oui	oui
TU 001	0,2	conique	plastique	6x21	oui	oui

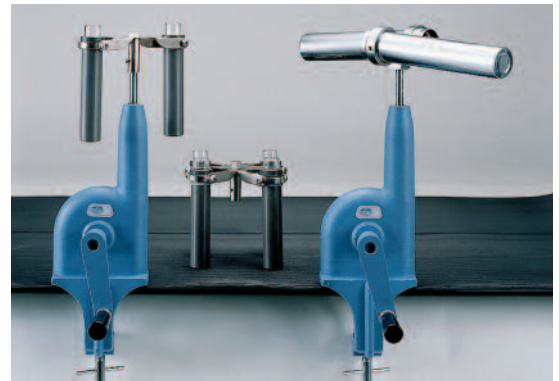
## ▶ CENTRIFUGEUSE A MAIN



- 1 | Pour tubes de 15 ml et pour tubes de butyromètres
- 2 | Avec dispositif de fixation à la table de travail
- 3 | Permet d'adapter un rotor pour 2 ou 4 tubes de 15 ml ou pour 2 butyromètres

Référence	Avec rotor pour	Vitesse maxi. t.p.m.	R.c.f. maxi.	Poids Kg
47 000 014	2 tubes	1500	360	1,1
47 000 015	4 tubes	1500	360	1,2
47 000 016	2 butyromètres	1500	370	1,2

Livré avec rotor et gaines métalliques.



### ▶ Accessoires supplémentaires

#### Référence

47 000 017	Rotor pour deux tubes.
47 001 388	Rotor pour quatre tubes.
47 001 500	Gainés en plastique pour tubes de 15 ml.
47 000 018	Rotor pour deux butyromètres.

## ▶ CENCOM I



- 1 | Pour microtubes de 2,0-1,5-0,5 et 0,2ml
- 2 | Régulation électronique digitale de la vitesse et du temps. Vitesse réglable jusqu'à 14500 rpm
- 3 | Meuble extérieur en plastique ABS. Avec moteur d'induction libre de maintenance
- 3 | Suspension élastique, diminuant les vibrations au maximum
- 4 | Très silencieuse
- 5 | Pour 12 microtubes, avec identificateur numérique sur rotor et couvercle supérieur en polycarbonate
- 6 | Dispositif transparent sur couvercle qui permet de visualiser l'intérieur

#### Panneau de commandes

Interrupteur de mise en marche. Bouton marche/arrêt  
 Ecran LCD d'indication de la vitesse et du temps  
 Bouton de sélection de temps. Bouton de sélection de vitesse  
 Bouton ▲ d'augmentation de la valeur  
 Bouton ▼ de diminution de la valeur  
 Bouton accélération rapide « short/spin »  
 Bouton pour ouvrir la couverture après finir le cycle

Référence	Capacité R.c.f.(xg) tubes ml	Haut. Consom. (extérieur) cm	Larg. Temps (extérieur) cm	Prof. Poids	Vitesse rpm	rcf xg	Conso.	sélection. jusqu'à 99' 99''	Kg
45 022 000	12	15	21	25	14500	14000	105		4



## ▶ CENCOM II



- 1 | Avec Rotor pour 6 tubes de 15 ml et 6 adaptateurs additionnels pour tubes falcon de 15 ml
- 2 | Régulation électronique digitale de la vitesse et du temps. Vitesse réglable jusqu'à 4000 t.p.m. (1790 rcf).
- 3 | Dispositif de sécurité par microrupteur qui déconnecte l'alimentation du moteur à l'ouverture du couvercle. Fusible de protection sur la partie arrière.
- 4 | Meuble extérieur en plastique ABS moulé.
- 5 | Suspension élastique du moteur, diminuant les vibrations au maximum
- 6 | Rotor angulaire pour 6 tubes avec identificateur numérique
- 7 | Couvercle en polycarbonate transparent qui permet de visualiser le rotor en marche. Sélection de 1000 à 4000 rpm par paliers de 500 rpm
- 8 | Sélection du temps de 1' à 60' par paliers de 1'

#### Panneau de commandes.

Ecran digital d'indication de la vitesse ou du temps.  
 Bouton marche/arrêt. Bouton de sélection de vitesse-temps.  
 Bouton d'augmentation de la valeur. Bouton de diminution de la valeur.

Référence	Capacité tubes ml	Haut. (extérieur) cm	Ø cm	Vitesse maxi. rpm	Rcf xg	Consom. W	Poids Kg
47 002 240	6 x 15	28	26	4000	1760	80 W	4,5

Livré avec 6 adaptateurs avec 6 tubes en verre de 15 ml et 6 adaptateurs additionnels pour tubes Falcon de 15 ml.

NORME EN 61010.2.020.



pag.  
[413]

### ▶ Accessoires

Référence	41 001 556
Adaptateur gainé. Pour tube de 12 Ø x 75 mm VAC.	
Capacité du rotor: 6 adaptateurs.	

▶ CENTRIFUGEUSES À CONTRÔLE ÉLECTRONIQUE DIGITAL

- ▶ Modèles CENTROLIT II-BL, CENTRO-4-BL, CENTRO-8-BL, CENTROMIX II-BL et MIXTASEL-BL avec moteur à induction, sans entretien

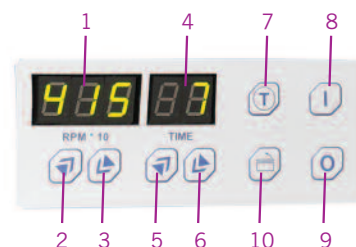
NORME UNE-EN 61010.2.20

Caractéristiques communes

- 1 | Contrôle électronique et lecture digitale de la vitesse et temps avec rampe d'accélération et de freinage fixe
- 2 | Chrono-rupteur réglable de 1' jusqu'à 60' ou pour travail en continu
- 3 | Suspension élastique du moteur qui garantie un fonctionnement doux
- 4 | Bouton de marche intermittente du moteur à la vitesse sélectionnée
- 5 | Arrêt automatique en cas de déséquilibre avec indicateur lumineux
- 6 | Fixation de l'appareil à la surface de la table par des supports type ventouse qui lui confèrent un bon accrochage
- 7 | Isolation intérieure qui absorbe bruits et vibrations
- 8 | Ouverture électronique du couvercle ou manuelle en cas de panne de courant
- 9 | Niveau sonore 50-60 dBA
- 10 | Rotor et adaptateurs avec marque d'identification au laser. Autoclavables

Sécurité

- 1 | Fermeture électronique de la chambre du rotor
- 2 | Blocage de l'ouverture du couvercle tant que le Rotor est en mouvement
- 3 | Blocage de la mise en marche tant que couvercle est ouvert
- 4 | Rotor et adaptateurs avec marque d'identification au laser. Autoclavables



Panneau de commandes

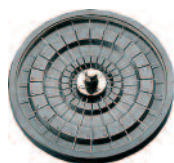
1. Écran indicateur vitesse.
2. Touche augmentation vitesse.
3. Touche diminution vitesse.
4. Écran indicateur de temps.
5. Touche augmentation temps.
6. Touche diminution temps.
7. Touche marche intermittente (RUN/STOP).
8. Touche mise en marche.
9. Touche arrêt.
10. Touche ouverture porte.

▶ Centrifugeuse CENTROLIT II-BL

- 1 | Pour essais d'hématocrites. Pour microtubes de 0,25/0,5 ml de réaction de 1,5/2,2 ml. Avec moteur d'induction libre de maintenance.
- 2 | Meuble extérieur moulé en plastique ABS.



Référence	Volume maxi ml	Capacité maxi. tubes	Haut (extérieur) cm	Larg. cm	Prof. cm	Conso. W	Poids Kg
47 002 357	66.6	18 de 1,5 / 2,2 ml	20	28	34	200	6,5



Référence 47 001 704

Référence 47 001 703

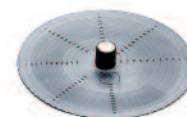
Référence 47 001 702

▶ Accessoires

Rotors interchangeables en aluminium anodisé dur. Autoclavables.

Référence rotor	Type de rotor	Volume maxi.	Capacité tubes rotor	Vitesse max. rpm	Rcf maxi. (xg)
47001 704	Micro-hématocrite	-	24 de 1,4 mm Ø 18 pour viales de 0,25/0,5 ml	12000	13143
47 001 703	Angulaire+couvercle	40,5 ml	+ 18 de 1,5/2,2 ml	12000	14103
47 001 702	Angulaire PCR	6,4 ml	32 de 0,2 ml	12000	12500

Le rotor angulaire est livré sans tubes. Le rotor micro-hématocrite est livré avec une boîte de 100 tubes.



Lecteur pour micro-hématocrites. Adaptable au Rotor Référence 47 001 704 Lecture directe. Référence 47 000 929

### ▶ Centrifugeuse CENTRO-4-BL

- 1| Avec rotor oscillant pour 4 tubes de 75 x 13 mm.
- 2| Avec moteur à induction, libre de maintenance.
- 3| Meuble extérieur moulé en plastique technique ABS.
- 4| Utile pour la centrifugation de sang et l'obtention de plasma riche en plaquettes.

Référence	Haut. (extérieur) cm	Larg. cm	Prof. cm	Consom. W	rpm max.	Rcf max.(xg)	Poids Kg
47 002 560	20	28	34	170	5000	2907	6

Le rotor oscillant est livré sans tubes.



### ▶ Centrifugeuse CENTRO-8-BL

- 1| Avec rotor angulaire pour tubes de 7-15 ml et 75 X 13 mm
- 2| Avec moteur d'induction libre de maintenance.
- 3| Meuble extérieur moulé en plastique technique ABS

Référence	Volume max. mL	Capacité tubes	Haut. (extérieur) cm	Larg. cm	Prof. cm	Conso. W	rpm max.	rcf max. (xg)	Poids Kg
47 002 356	120	8 x15 ml	20	28	34	170	5000	2515	6,5

Livré avec 8 tubes en verre de 15 ml.



### ▶ Accessoires

Adaptateur-gaine pour tube de 7 ml.  
Capacité du rotor: 8 adaptateurs.

Adaptateur-gaine pour tube de 75 x 13 mm VAC.  
Capacité du rotor: 8 adaptateurs

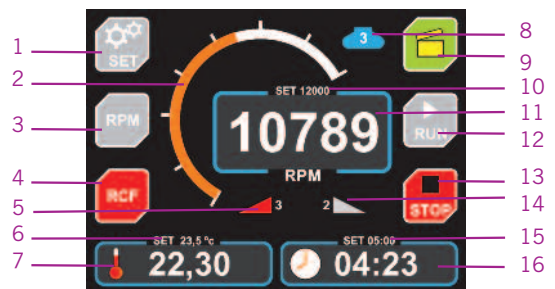
Référence	47 000 700	Référence	41 001 557
-----------	------------	-----------	------------

## ▶ CENTRIFUGEUSES À CONTRÔLE PAR MICROPROCESSEUR

### ▶ CENTROMIX BLT, MIXTASEL BLT, CENTRONIC BLT et CENTROFRIGER BLT

Caractéristiques communes

- 1| Construction entièrement métallique : Meuble extérieur fabriqué en alliage de Dur-Al., Cuve intérieure et contre couvercle en acier inoxydable, Chambre de sécurité en acier, entre la cuve intérieure et le meuble
- 2| Détecteur d'identification du rotor (modèles Centronic-BLT et Centrofriger-BLT) qui, lors de la fermeture du couvercle de la chambre de rotor, communique au microprocesseur toutes les limites de fonctionnement du rotor, évitant ainsi, avant la mise en marche, tout risque d'erreur au moment de programmer ces paramètres.
- 3| Carte électronique digital contrôlé par microprocesseur pour le réglage de tous les paramètres de fonctionnement : vitesse, accélération, frein, RCF, température, temps, stockage pour 10 programmes différents, identification de rotor et alarmes de fonctionnement
- 4| Fonctionnement à induction, sans entretien
- 5| Niveau sonore 50-60 dBA.
- 6| Rotors, pots et adaptateurs dûment identifiés avec un système de gravure inaltérable au laser pour un choix optimum
- 7| Système de circulation d'air pour limiter les augmentations excessives de température à l'intérieur de la cuve avec la résistance minimum
- 8| Groupe compresseur hermétique, monté sur accouplement antivibratoire avec évaporateur entourant la cuve intérieure de la centrifugeuse (seulement centrifugeuses réfrigérées)



#### Panneau de commandes, écran tactile

1. Touche pour entrer les paramètres.
2. Compteur de vitesse analogique.
3. Touche pour la lecture T.P.M.
4. Touche pour la lecture R.C.F.
5. Rampe d'accélération programmée.
6. Température. (modèles réfrigérés seulement).
7. Lecture de la température en temps réel. (modèles réfrigérés seulement).
8. Modèle de rotor utilisé.
9. Touche pour ouvrir la porte.
10. T.P.M. ou R.C.F. programmée.
11. Lecture en temps réel de T.P.M. ou R.C.F.
12. Touche pour démarrer le processus.
13. Touche pour arrêter le processus.
14. Programmé rampe de freinage.
15. Temps programmé dans le processus.
16. Indicateur de temps écoulé.

▶ Centrifugeuse CENTROMIX BLT



- 1 | Avec rotors et adaptateurs interchangeables. Avec moteur à induction sans maintenance.
- 2 | Meuble extérieur en alliage DUR-AL et cuve estampée en acier inox.

NORMES AISI 304.

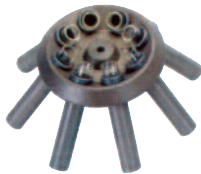


Référence	Volume maxi ml	Capacité maxi. tubes	Haut (extérieur) cm	Larg. cm	Prof. cm	Conso. W	Poids Kg
47 002 556	120	4 de 25 ml	23	30	35	180	12

Rotors et adaptateurs interchangeables.

Référence rotor	Type de rotor	Réf adaptateur	Vol. maxi.	Capacité tubes	Ø x Longueur mm	rpm max.	rcf max. (xg)
47000 550	Angulaire	-	120 ml	8 de 15 ml	16,5 x 100	4400	2063
47 001 065	Oscillant	-	-	-	-	-	-
	Oscillant	47 001 066	100 ml	1 de 25 ml	24 x 100	4400	2601
	Oscillant	47 001 067	60 ml	1 de 15 ml	16,5 x 100	4400	2601
47 001 065	Oscillant	47 001 068	28 ml	1 de 7 ml	12 x 100	4400	2601
	Oscillant	47 001 573	40 ml	2 de 5 ml VAC	13 x 75	4400	2163
	Oscillant	47 001 070	60 ml	VAC	16 x 100	4400	2601
	Oscillant	47 001 072	-	aveugle	-	4400	2601
47 001 702	Angulaire PCR	-	6,4 ml	32 de 0.2 ml	-	12000	12500

Note: Tous les rotors et adaptateurs sont livrés sans tubes qui peuvent être rajoutés comme accessoire.

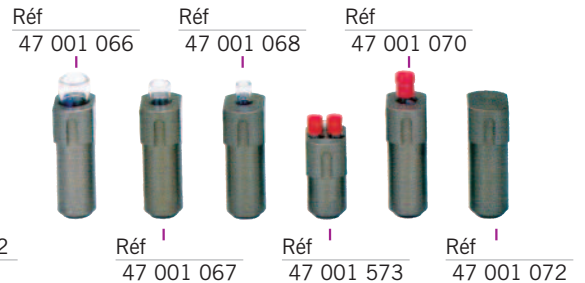


Référence 47 000 550



Référence 47 001 065

Référence 47 001 702



Réf 47 001 066

Réf 47 001 068

Réf 47 001 070

Réf 47 001 067

Réf 47 001 573

Réf 47 001 072

▶ Centrifugeuse MIXTASEL-BLT

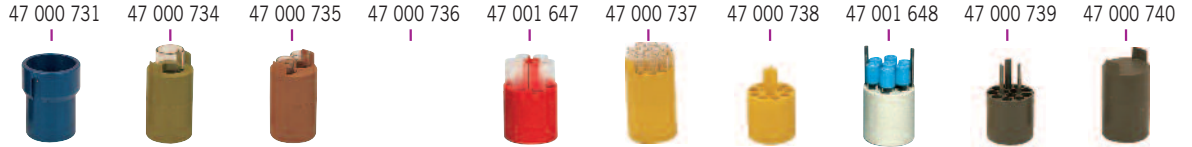


- 1 | Avec moteur d'induction libre de maintenance
- 2 | Polyvalente. Avec rotor et adaptateurs interchangeables
- 3 | Meuble extérieur en alliage DURAL, couvercles et partie frontale revêtus en ABS. Cuve intérieure estampée en acier inox

NORMES AISI 304.

Référence	Volume maxi ml	Capacité maxi. tubes	Haut (extérieur) cm	Larg. cm	Prof. cm	Conso. W	Poids Kg
47 002 576	400	4 de 100 ml	34	41	54	210	22

▶ Rotor oscillant



Référence rotor	Type de rotor	Pot normal	Pot hermétique	Référence réducteur	Vol. maxi. (4 adaptateurs)	Capacité tubes p/adaptateur	Ø x Long. mm	rpm max.	rcf max. (xg)
47 009 079	Oscillant	47 000 731	47 000 732	47 000 734	200 mL	1 de 50 ml	34 x 100	5000	4137
	Oscillant	47 000 731	47 000 732	47 001 645	240 mL	2 de 30 ml	25 x 92	5000	4137
	Oscillant	47 000 731	47 000 732	47 000 735	200 mL	2 de 25 ml	24 x 100	5000	4137
	Oscillant	47 000 731	47 000 732	47 000 736	420 mL	7 x 15 ml et VAC*	16,5 x 100	5000	4137
	Oscillant	47 000 731	47 000 732	47 001 647	240 mL	6 de 10 ml	17 x 110	5000	4137
	Oscillant	47 000 731	47 000 732	47 000 737	336 mL	12 de 7 ml	12 x 100	5000	4137
	Oscillant	47 000 731	47 000 732	47 000 738	240 mL	12 de 5 ml	12,5 x 75	5000	4137
	Oscillant	47 000 731	47 000 732	47 001 648	140 mL	7 x 5 ml et VAC*	13 x 75	5000	4137
	Oscillant	47 000 731	47 000 732	47 000 739	144 mL	12 de 3 ml	11 x 100	5000	4137
	Oscillant	47 000 731	47 000 732	47 000 740	-	aveugle	-	5000	4137

47 000 609	Oscillant	-	-	-	-	6 x 96 microtiters	-	4200	2702
------------	-----------	---	---	---	---	--------------------	---	------	------

47 001 326	Oscillant	47 001 700	-	-	400 ml	1 de 100 ml	44 x 104	4200	2901
	Oscillant	47 000 793	-	-	200 ml	1 de 50 ml	34 x 100	4200	2901
	Oscillant	47 000 794	-	-	100 ml	1 de 25 ml	24 x 100	4200	2901
	Oscillant	47 000 795	-	-	240 ml	4 de 15 ml	16,5 x 100	4200	2901
	Oscillant	47 000 796	-	-	140 ml	5 de 7 ml	12 x 100	4200	2901
	Oscillant	47 000 797	-	-	100 ml	5 de 5 ml	12,5 x 75	4200	2441
	Oscillant	47 000 930	-	-	240 ml	4 de 15 ml Falcon	16,5 x 120	4200	3030
	Oscillant	47 000 931	-	-	200 ml	1 de 50 ml Falcon	30 x 117	4200	3030
	Oscillant	47 001 073	-	-	16 VAC	4 VAC*	16 x 100	4200	2901
	Oscillant	47 001 074	-	-	16 VAC	4 VAC*	13 x 75	4200	2441
	Oscillant	47 000 798	-	-	aveugle	-	-	4200	2901
	Oscillant	-	47 001 315	Tube verre 100 ml**	400 ml	1 de 100 ml	44 x 104	4200	2901
	Oscillant	-	47 001 315	47 001 316	200 ml	1 de 50 ml	34 x 100	4200	2901
	Oscillant	-	47 001 315	47 001 317	100 ml	1 de 25 ml	24 x 100	4200	2901
	Oscillant	-	47 001 315	47 001 318	240 ml	4 de 15 ml	16,5 x 100	4200	2901
	Oscillant	-	47 001 315	47 001 319	140 ml	5 de 7 ml	12 x 100	4200	2901
	Oscillant	-	47 001 315	47 001 320	100 ml	5 de 5 ml	12,5 x 75	4200	2901
	Oscillant	-	47 001 315	47 001 321	64 ml	4 VAC*	13 x 75	4200	2901
	Oscillant	-	47 001 315	47 001 322	aveugle	-	-	4200	2901

\* VAC: Tube à extraction de sang avec bouchon.

\*\* Les pots références 47 000 731 et 47 000 732 permettent d'accoupler le flacon à couvercle de 200 ml sans réducteur. Le pot hermétique code 47 001 315 permet d'accoupler le tube 100 mL sans réducteur.

Note: Tous les rotors et adaptateurs sont fournis sans tubes que l'on peut acquérir comme accessoire.

► Rotor angulaire

- 1 | Avec couvercle, interchangeables, en aluminium anodisé dur.
- 2 | Avec marque d'identification. Autoclavables.

Référence rotor	Volume maxi.	Capacité tube	Ø x Long mm	rpm max.	rcf max. (xg)
47 001 705	270 mL	18 x 15 ml	16,5 x 100	4200	2669
47 001 711	400 mL	8 x 50 ml	34 x 100	4200	1921



Référence 47 001 705

Réducteurs pour rotor Référence 47 001 711

Référence	Description
47 001 707	Pour tube de 50 mL (29 Ø x 103 mm)
47 001 708	Pour tube de 25 mL (24 Ø x 100 mm)
47 001 709	Pour tube de 30 mL (25 Ø x 92 mm)
47 001 710	Pour tube de 15 mL (16,5 Ø x 100 mm)
47 001 780	Pour tube de 10 mL (16 Ø x 80 mm)
47 001 781	Pour tube de 7 mL (12 Ø x 100 mm)
47 001 782	Pour tube de 5 mL (12,5 Ø x 75 mm)

Réducteurs pour adaptateur Référence 47 001 700

Référence	Description
47 001 779	Pour tube de 85 mL (38 Ø x 112 mm)

► Centrifugeuses CENTRONIC BLT et CENTROFRIGER BLT



- 1 | Versatile. Grande capacité de rotors et d'adaptateurs. Avec moteur à induction sans maintenance.
- 2 | Meuble extérieur en alliage DUR-AL, couvercles et partie frontale revêtus en ABS.
- 3 | Cuve intérieure étagée en acier inox.

Modèle CENTRONIC BL-II



Modèle CENTROFRIGER BL-II Réfrigérée avec sélecteur de température réglable de -12 à 40 °C.

Référence	Volume maxi ml	Capacité maxi. tubes	Haut (extérieur) cm	Larg. cm	Prof. cm	Conso. W	Poids Kg
47 001 768	400	4 de 100 ml	34	41	54	440	22

Référence	Volume maxi ml	Capacité maxi. tubes	Haut (extérieur) cm	Larg. cm	Prof. cm	Conso. W	Poids Kg
47 001 769	400	4 de 100 ml	34	41	71	960	39

Note: la température obtenue dans la chambre est limitée par le type de rotor, la vitesse et la température ambiante

► Rotor angulaire

Rotors angulaires avec couvercle, interchangeables, en aluminium anodisé dur. Avec marque d'identification. Autoclavables.

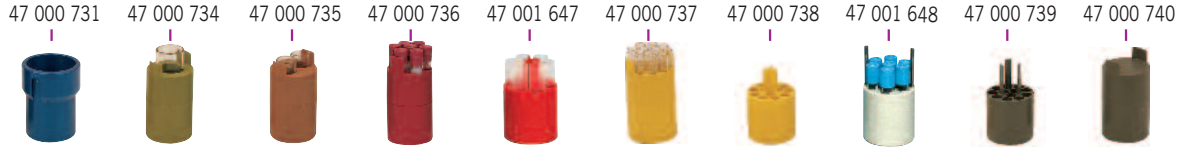
47 001 670   47 001 706   47 001 325   47 001 324   47 001 323   47 001 671   47 001 672   47 001 673   47 001 408   47 001 702



Référence rotor	Type de rotor	Volume maxi.	Capacité tubes	Ø x Long. mm	CENTRONIC BL-II rpm max.	CENTRONIC BL-II Rcf max (xg)	CENTROFRIGER BL-II rpm max.	CENTROFRIGER BL-II Rcf max (xg)
47 001 670	Angul. à couvercle	270 ml	18 x 15 ml	16,5 x 100	4200	2669	4200	2669
47 001 706	Angul. à couvercle	400 ml	8 x 50 ml	34 x 100	6000	3920	6000	3920
47 001 325	Angul. à couvercle	500 ml	6 x 50 ml	29 x 103	6000	18844	6000	24204
47 001 324	Angul. à couvercle	180 ml	6 x 30 ml	25 x 92	13500	15890	15300	20410
47 001 323	Angul. à couvercle	100 ml	10 x 10 ml	16 x 80	13500	18335	15300	23550
47 001 671	Angul. à couvercle	40,5 ml	18x0,25/0,5 ml + + 18x1,5/2,2 ml	-	13500	15992	15300	20541
47 001 672	Angul. à couvercle	60 ml	40 x 0,25/0,5 ml	-	13500	13298	15000	20120
47 001 673	Angul. à couvercle	45 ml	30 x 1,5/2,2 ml	-	13500	19048	15000	23716
47 001 408	Angul. à couvercle	Microhématocrite	24	1,4 x 75	12000	15935	12000	15935
47 001 702	Angulaire PCR	6,4 ml	32 de 0.2 ml	-	12000	12500	12000	12500



▶ Rotor oscillant



Référence rotor	Type de rotor	Pot normal	Pot hermétique	Référence réducteur	Vol. maxi. (4 adaptateurs)	Capacité tubes p/adaptateur	Ø x Long. mm	rpm max.	rcf max. (xg)
47 009 079	Oscillant	47 000 731	47 000 732	47 000 734	200 mL	1 de 50 ml	34 x 100	5000	4137
	Oscillant	47 000 731	47 000 732	47 001 645	240 mL	2 de 30 ml	25 x 92	5000	4137
	Oscillant	47 000 731	47 000 732	47 000 735	200 mL	2 de 25 ml	24 x 100	5000	4137
	Oscillant	47 000 731	47 000 732	47 000 736	420 mL	7 x 15 ml et VAC*	16,5 x 100	5000	4137
	Oscillant	47 000 731	47 000 732	47 001 647	240 mL	6 de 10 ml	17 x 110	5000	4137
	Oscillant	47 000 731	47 000 732	47 000 737	336 mL	12 de 7 ml	12 x 100	5000	4137
	Oscillant	47 000 731	47 000 732	47 000 738	240 mL	12 de 5 ml	12,5 x 75	5000	4137
	Oscillant	47 000 731	47 000 732	47 001 648	140 mL	7 x 5 ml et VAC*	13 x 75	5000	4137
	Oscillant	47 000 731	47 000 732	47 000 739	144 mL	12 de 3 ml	11 x 100	5000	4137
	Oscillant	47 000 731	47 000 732	47 000 740	-	aveugle	-	5000	4137
47 000 609	Oscillant	-	-	-	-	6 x 96 microtiters	-	4200	2702
47 001 407	Oscillant	47 001 700	-	-	400 ml	1 de 100 ml	44 x 104	4200	2901
	Oscillant	47 000 793	-	-	200 ml	1 de 50 ml	34 x 100	4200	2901
	Oscillant	47 000 794	-	-	100 ml	1 de 25 ml	24 x 100	4200	2901
	Oscillant	47 000 795	-	-	240 ml	4 de 15 ml	16,5 x 100	4200	2901
	Oscillant	47 000 796	-	-	140 ml	5 de 7 ml	12 x 100	4200	2901
	Oscillant	47 000 797	-	-	100 ml	5 de 5 ml	12,5 x 75	4200	2441
	Oscillant	47 000 930	-	-	240 ml	4 de 15 ml Falcon	16,5 x 120	4200	3030
	Oscillant	47 000 931	-	-	200 ml	1 de 50 ml Falcon	30 x 117	4200	3030
	Oscillant	47 001 073	-	-	16 VAC	4 VAC*	16 x 100	4200	2901
	Oscillant	47 001 074	-	-	16 VAC	4 VAC*	13 x 75	4200	2441
	Oscillant	47 000 798	-	-	aveugle	-	-	4200	2901
	Oscillant	-	47 001 315	Tube verre 100 ml**	400 ml	1 de 100 ml	44 x 104	4200	2901
	Oscillant	-	47 001 315	47 001 316	200 ml	1 de 50 ml	34 x 100	4200	2901
	Oscillant	-	47 001 315	47 001 317	100 ml	1 de 25 ml	24 x 100	4200	2901
	Oscillant	-	47 001 315	47 001 318	240 ml	4 de 15 ml	16,5 x 100	4200	2901
	Oscillant	-	47 001 315	47 001 319	140 ml	5 de 7 ml	12 x 100	4200	2901
	Oscillant	-	47 001 315	47 001 320	100 ml	5 de 5 ml	12,5 x 75	4200	2901
	Oscillant	-	47 001 315	47 001 321	64 ml	4 VAC*	13 x 75	4200	2901
	Oscillant	-	47 001 315	47 001 322	aveugle	-	-	4200	2901

pag. [419]

\* VAC: Tube à extraction de sang avec bouchon.  
 \*\* Les pots références 47 000 731 et 47 000 732 permettent d'accoupler le flacon à couvercle de 200 ml sans réducteur. Le pot hermétique code 47 001 315 permet d'accoupler le tube 100 mL sans réducteur.  
 Note: Tous les rotors et adaptateurs sont fournis sans tubes que l'on peut acquérir comme accessoire.

## Réducteurs pour rotor Référence 47 001 706

Référence	Description
47 001 707	Pour 1 tube de 50 ml (29 Ø x 103 mm)
47 001 708	Pour 1 tube de 25 ml (24 Ø x 100 mm)
47 001 709	Pour 1 tube de 30 ml (25 Ø x 92 mm)
47 001 710	Pour 1 tube de 15 ml (16,5 Ø x 100 mm)
47 001 780	Pour un tube de 10 ml (16 Ø x 80 mm)
47 001 781	Pour 4 tubes de 7 ml (12 Ø x 100 mm)
47 001 782	Pour 4 tubes de 5 ml (12,5 Ø x 75 mm)

## Réducteurs pour rotor Référence 47 001 324

Référence	Description
47 001 797	Pour 1 tube de 15 ml (16,5 Ø x 100 mm)
47 001 798	Pour 1 tube de 10 ml (16 Ø x 80 mm)
47 001 799	Pour 1 tube de 7 ml (12 Ø x 100 mm)
47 001 800	Pour 1 tube de 5 ml (12,5 Ø x 75 mm)

## Réducteurs pour rotor Référence 47 001 323

Référence	Description
47 001 801	Pour 1 tube de 5 ml (12,5 Ø x 75 mm)

## Réducteurs pour rotor Référence 47 001 325

Référence	Description
47 001 791	Pour 1 tube de 25 ml (24 Ø x 100 mm)
47 001 792	Pour 1 tube de 30 ml (25 Ø x 92 mm)
47 001 793	Pour 1 tube de 15 ml (16,5 Ø x 100 mm)
47 001 794	Pour 1 tube de 10 ml (16 Ø x 80 mm)
47 001 795	Pour 1 tube de 7 ml (12 Ø x 100 mm)
47 001 796	Pour 2 tubes de 5 ml (12,5 Ø x 75 mm)

## Réducteurs pour rotor Référence 47 001 670

Référence	Description
47 000 700	Pour un tube de 7 ml (12 Ø x 100 mm)
41 001 557	Pour un tube de 5 ml (12,5 Ø x 75 mm)

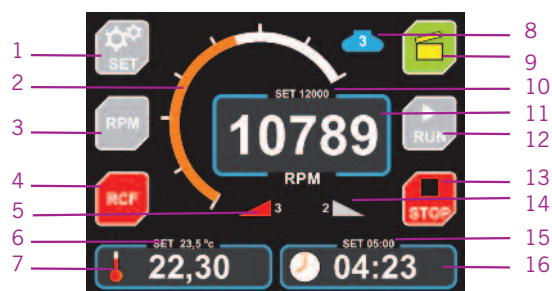
## Réducteurs pour rotor Référence 47 001 323

Référence	Description
47 001 779	Pour un tube de 85 ml (38 Ø x 112 mm)

## ► Centrifugeuses MEDITRONIC BLT, MEDIFRIGER BLT, MACROTRONIC BLT et MACROFRIFER BLT

### Caractéristiques communes

- 1 | Moteur à induction, sans entretien
- 2 | Niveau sonore 50-60 dBA
- 3 | Construction entièrement métallique : meuble extérieur fabriqué en alliage de Dur-Al, cuve intérieure et contre couvercle en acier inoxydable, chambre de sécurité en acier, entre la cuve intérieure et le meuble
- 4 | Carte électronique digital dirigé par microprocesseur pour contrôler tous les paramètres de fonctionnement : vitesse, accélération, frein, RCF, température, temps, stockage pour 10 programmes différents, identification de rotor et alarmes de fonctionnement.
- 5 | Détecteur d'identification du rotor, qui, lors de la fermeture du couvercle de la chambre de centrifugation, communique au microprocesseur toutes les limites de fonctionnement du rotor, évitant ainsi, avant la mise en marche, tout risque d'erreur au moment de programmer ces paramètres
- 6 | Rotors, pots et adaptateurs dûment identifiés avec un système de gravure inaltérable au laser pour un choix optimum
- 7 | Système de circulation d'air pour les centrifugeuses sans réfrigération pour limiter les augmentations excessives de température à l'intérieur de la cuve avec la résistance minimum
- 8 | Groupe compresseur hermétique, monté sur accouplement antivibratoire avec évaporateur entourant la cuve intérieure de la centrifugeuse (seulement centrifugeuses réfrigérées)



### Panneau de commandes, écran tactile

1. Touche pour entrer les paramètres.
2. Compteur de vitesse analogique.
3. Touche pour la lecture T.P.M.
4. Touche pour la lecture R.C.F.
5. Rampe d'accélération programmée.
6. Température. (modèles réfrigérés seulement).
7. Lecture de la température en temps réel. (modèles réfrigérés seulement).
8. Modèle de rotor utilisé.
9. Touche pour ouvrir la porte.
10. T.P.M. ou R.C.F. programmée.
11. Lecture en temps réel de T.P.M. ou R.C.F.
12. Touche pour démarrer le processus.
13. Touche pour arrêter le processus.
14. Programmé rampe de freinage.
15. Temps programmé dans le processus.
16. Indicateur de temps écoulé.

## ► MEDITRONIC BLT et MEDIFRIGER BLT

- 1 | Capacité jusqu'à 800 ml. Avec moteur d'induction libre de maintenance.
- 2 | Meuble extérieur en alliage DUR-AL et cuve intérieure estampée en acier inox. AISI 304.



Modèle Meditronic-BLT



Modèle Medifriger-BLT, réfrigérée avec sélecteur de température réglable de -12 à 40 °C.

Référence	Volume maxi ml	Capacité maxi. tubes	Haut (extérieur) cm	Larg. cm	Prof. cm	Conso. W	Poids Kg
47 001 476	800	4 de 200 ml	38	46	52	520	44

Référence	Volume maxi ml	Capacité maxi. tubes	Haut (extérieur) cm	Larg. cm	Prof. cm	Conso. W	Poids Kg
47 001 477	800	4 de 200 ml	38	68	52	1230	70

Note: la température obtenue dans la chambre est limitée par le type de rotor, la vitesse et la température ambiante, montrée dans l'écran LCD.

### ▶ Rotor angulaire



Référence rotor	Type de rotor	Volume maxi.	Capacité tubes	Ø x Long. mm	CENTRONIC BL-II		CENTROFRIGER BL-II	
					rpm max.	Rcf max. (xg)	rpm max.	Rcf max. (xg)
47 000 741	Angul. à couvercle	600 mL	6 de 100 ml	44 x 104	4500	3170	4500	3170
47 000 742	Angul. à couvercle	400 ml	8 de 50 ml	34 x 100	4600	3075	4600	3075
47 000 743	Angul. à couvercle	360 ml	24 de 15 ml	16,5 x 100	4800	3761	4800	3761
47 001 449	Angul. à couvercle	510 ml	6 de 85 ml	38 x 105	8000	6868	12000	15455
47 001 448	Angul. à couvercle	400 ml	8 de 50 ml	29 x 103	8000	7802	12000	15938
47 001 447	Angul. à couvercle	180 ml	6 de 30 ml	25 x 92	9000	7424	14000	17965
47 001 446	Angul. à couvercle	200 ml	20 de 10 ml	16 x 80	9000	8964	11000	13390
47 001 445	Angul. à couvercle	100 ml	10 de 10 ml	16 x 80	9000	7293	15000	20124
47 001 444	Angul. à couvercle	45 ml	30 de 1,5/2,2 ml	-	11000	12619	15000	23470

### ▶ Rotor oscillant



Référence rotor	Type de rotor	Pot normal	Pot hermétique	Référence réducteur	Vol. maxi. (4 adaptateurs)	Capacité tubes p/adaptateur	Ø x Long. mm	rpm max.	rcf max. (xg)
	Oscillant	47 000 731	47 000 732	45 715 202**	800 mL	1 de 200 ml	56,6 x 104	5000	4137
	Oscillant	47 000 731	47 000 732	47 000 733	400 mL	1 de 100 ml	44 x 104	5000	4137
	Oscillant	47 000 731	47 000 732	47 000 734	200 mL	1 de 50 ml	34 x 100	5000	4137
	Oscillant	47 000 731	47 000 732	47 001 935	200 mL	1 de 50 ml Falcon	30 x 117	5000	4137
	Oscillant	47 000 731	47 000 732	47 001 645	240 mL	2 de 30 ml	25 x 92	5000	4137
	Oscillant	47 000 731	47 000 732	47 000 735	200 mL	2 de 25 ml	24 x 100	5000	4137
	Oscillant	47 000 731	47 000 732	47 000 736	420 mL	7 x 15 ml et VAC*	16,5 x 100	5000	4137
	Oscillant	47 000 731	47 000 732	47 000 934	180 mL	3 x 15 ml Falcon	16,5 x 120	5000	4137
	Oscillant	47 000 731	47 000 732	47 001 646	-	4 de Ø.17 x 110 mm	-	5000	4137
47 009 079	Oscillant	47 000 731	47 000 732	47 001 647	240 mL	6 de 10 ml	17 x 110	5000	4137
	Oscillant	47 000 731	47 000 732	47 000 737	336 mL	12 de 7 ml	12 x 100	5000	4137
	Oscillant	47 000 731	47 000 732	47 000 738	240 mL	12 de 5 ml	12,5 x 75	5000	4137
	Oscillant	47 000 731	47 000 732	47 001 648	140 mL	7 x 5 ml et VAC*	13 x 75	5000	4137
	Oscillant	47 000 731	47 000 732	47 000 739	144 mL	12 de 3 ml	11 x 100	5000	4137
	Oscillant	47 000 731	47 000 732	47 000 740	-	aveugle	-	5000	4137
47 000 609	Oscillant	-	-	-	-	6 x 96 microtiters	-	4200	2702

\* VAC: Tube à extraction de sang avec bouchon.

\*\* Les pots références 47 000 731 et 47 000 732 permettent d'accoupler le flacon à couvercle de 200 ml sans réducteur.

Note: Tous les rotors et adaptateurs sont fournis sans tubes que l'on peut acquérir comme accessoire.

Réducteurs pour rotor Référence 47 000 741

Référence	
47 001 770	Pour 1 tube de 85 ml (38 Ø x 105 mm)
47 001 771	Pour 1 tube de 50 ml (34 Ø x 100 mm)
47 001 772	Pour 1 tube de 50 ml (29 Ø x 103 mm)
47 001 773	Pour 1 tube de 25 ml (24 Ø x 100 mm)
47 001 774	Pour 1 tube de 30 ml (25 Ø x 100 mm)
47 001 775	Pour 3 tubes de 15 ml (16,5 Ø x 100 mm)
47 001 776	Pour 3 tubes de 10 ml (16 Ø x 80 mm)
47 001 777	Pour 7 tubes de 7 ml (12 Ø x 100 mm)
47 001 778	Pour 7 tubes de 5 ml (12,5 Ø x 75 mm)

Réducteurs pour rotor Référence 47 001 449

Référence	
47 001 783	Pour un tube de 50 ml (34 Ø x 100 mm)
47 001 784	Pour un tube de 50 ml (29 Ø x 103 mm)
47 001 785	Pour un tube de 25 ml (24 Ø x 100 mm)
47 001 786	Pour un tube de 30 ml (25 Ø x 92 mm)
47 001 787	Pour 2 tubes de 15 ml (16,5 Ø x 100 mm)
47 001 788	Pour 2 tubes de 10 ml (16 Ø x 100 mm)
47 001 789	Pour 5 tubes de 7 ml (12 Ø x 100 mm)
47 001 790	Pour 5 tubes de 5 ml (12,5 Ø x 75 mm)

Réducteurs pour rotor Référence 47 001 447

Référence	
47 001 797	Pour 1 tube de 15 ml (16,5 Ø x 100 mm)
47 001 798	Pour 1 tube de 10 ml (16 Ø x 80 mm)
47 001 799	Pour 1 tube de 7 ml (12 Ø x 100 mm)
47 001 800	Pour 1 tube de 5 ml (12,5 Ø x 75 mm)

Réducteurs pour rotor Référence 47 000 742

Référence	
47 001 707	Pour 1 tube de 50 ml (29 Ø x 103 mm)
47 001 708	Pour 1 tube de 25 ml (24 Ø x 100 mm)
47 001 709	Pour 1 tube de 30 ml (25 Ø x 92 mm)
47 001 710	Pour 1 tube de 15 ml (16,5 Ø x 100 mm)
47 001 780	Pour 1 tube de 10 ml (16 Ø x 80 mm)
47 001 781	Pour 4 tubes de 7 ml (12 Ø x 100 mm)
47 001 782	Pour 4 tubes de 5 ml (12,5 Ø x 75 mm)

Réducteurs pour rotor Référence 47 001 448

Référence	
47 001 791	Pour un tube de 25 ml (24 Ø x 100 mm)
47 001 792	Pour un tube de 30 ml (25 Ø x 100 mm)
47 001 793	Pour un tube de 15 ml (16,5 Ø x 100 mm)
47 001 794	Pour un tube de 10 ml (16 Ø x 80 mm)
47 001 795	Pour 2 tubes de 7 ml (12 Ø x 100 mm)
47 001 796	Pour 2 tubes de 5 ml (12,5 Ø x 75 mm)

Réducteurs pour rotor Référence 47 001 445/47 001 446

Référence	
47 001 801	Pour un tube de 5 ml (12,5 Ø x 75 mm)

Réducteurs pour rotor Référence 47 000 743

Référence	
47 000 700	Pour un tube de 7 ml (12 Ø x 100 mm)
41 001 557	Pour un tube de 5 ml (12,5 Ø x 75 mm)

MACROTRONIC BLT et MACROFRIGER BLT



- 1 | Polyvalentes.
- 2 | Capacités depuis des micro-tubes de 1,5 / 2,2 ml jusqu'aux flacons de 500 ml et poches de sang de 500 ml
- 3 | Moteur à induction sans entretien
- 4 | Meuble extérieur alliage DUR-AL et cuve intérieure estampée en acier inox. AISI 304.



Modèle Macrotronic BLT

Référence	Volume maxi ml	Capacité maxi. tubes	Haut (extérieur) cm	Larg. cm	Prof. cm	Conso. W	Poids Kg
47 001 485	2000	4 de 500 ml	45	60	66	720	76



Modèle Macrofriger BLT réfrigérée avec sélecteur de température réglable de -12 à 40 °C.

Référence	Volume maxi ml	Capacité maxi. tubes	Haut (extérieur) cm	Larg. cm	Prof. cm	Conso. W	Poids Kg
47 001 486	2000	4 de 500 ml	97	60	66	1230	156

Note: La température obtenue dans la chambre est limitée par le type du rotor, vitesse et température ambiante rappelée au display LCD.

## ▶ Rotor angulaire

Rotors angulaires avec couvercle, interchangeables, en aluminium anodisé dur.  
Avec marque d'identification. Autoclavables.

47 000 561 47 000 560 47 001 650 47 001 651 47 001 652 47 001 653 47 001 654



Référence rotor	Type de rotor	Volume maxi.	Capacité tubes	Ø x Long. mm	MACROTRONIC BL-II		MACROFRIGER BL-II	
					rpm max.	Rcf max. (xg)	rpm max.	Rcf max. (xg)
47 000 561	Angul. à couvercle	600 ml	12 de 50 ml	34 x 100	4530	3785	4530	3785
47 000 560	Angul. à couvercle	840 ml	56 de 15 ml	16,5 x 100	4030	3268	4030	3268
47 001 650	Angul. à couvercle	1500 ml	6 de 250 ml	62 x 122	8000	10373	9000	13129
47 001 651	Angul. à couvercle	510 ml	6 de 85 ml	38 x 105	10000	10731	12000	15452
47 001 652	Angul. à couvercle	400 ml	8 de 50 ml	29 x 103	10000	11066	12000	15935
47 001 653	Angul. à couvercle	360 ml	12 de 30 ml	25 x 92	10000	12296	12000	17706
47 001 654	Angul. à couvercle	200 ml	20 de 10 ml	16 x 80	10000	11066	12000	15935

## ▶ Rotor oscillant, pots, adaptateurs et réducteurs;

Rotor oscillant, pots, adaptateurs et réducteurs interchangeables, avec marque d'identification. Autoclavables.

Rotor Pot normal Pot hermétique avec couvercle



### Adaptateurs

47 001 387 47 001 657 47 001 747 47 001 658 47 000 748 47 000 939 47 001 659 47 001 660 47 000 749 47 000 750 47 000 938



47 001 661 47 001 658 47 000 751 47 000 752 47 000 753 47 000 754 47 000 755



Référence rotor	Type de rotor	Référence adaptateur	Référence hermétique	Référence réducteur	Volume max. (4 adaptateurs)	Capacité tubes pour adaptateur	Ø x Long. mm	rpm max.	Rcf max. (xg)
	Oscillant	47 000 746	47 000 756	47 001 387	800 ml	1 de 200 ml	56,6 x 104	5000	4615
	Oscillant	47 000 746	47 000 756	47 001 657	500 ml	1 de 125 ml	51 x 115	5000	4615
	Oscillant	47 000 746	47 000 756	47 000 747	400 ml	1 de 100 ml	44 x 104	5000	4615
	Oscillant	47 000 746	47 000 756	47 001 658	320 ml	1 de 80 / 85 ml	38 x 105	5000	4615
	Oscillant	47 000 746	47 000 756	47 000 748	400 ml	2 de 50 ml	34 x 100	5000	4615
	Oscillant	47 000 746	47 000 756	47 000 939	400 ml	2 de 50 ml Falcon	30 x 117	5000	4615
	Oscillant	47 000 746	47 000 756	47 001 659	400 ml	2 de 50 ml	29 x 103	5000	4615
	Oscillant	47 000 746	47 000 756	47 001 660	600 ml	5 de 30 ml	25 x 92	5000	4615
	Oscillant	47 000 746	47 000 756	47 000 749	500 ml	5 de 25 ml	24 x 100	5000	4615
47 000 745	Oscillant	47 000 746	47 000 756	47 000 756	47 000 750	720 ml	12 de 15 ml	16,5 x 100	5000
4615									
	Oscillant	47 000 746	47 000 756	47 000 750	720 ml	12 VAC*	16,5 x 100	5000	4615
	Oscillant	47 000 746	47 000 756	47 000 938	240 ml	4 de 15 ml Falcon	16,5 x 120	5000	4615
	Oscillant	47 000 746	47 000 756	47 001 661	-	12 VAC*	13 x 75	5000	4615
	Oscillant	47 000 746	47 000 756	47 001 662	480 ml	12 de 10 ml plastiq.	16,8 x 85	5000	4615
	Oscillant	47 000 746	47 000 756	47 000 751	560 ml	20 de 7 ml	12 x 100	5000	4615
	Oscillant	47 000 746	47 000 756	47 000 752	400 ml	20 de 5 ml	12,5 x 75	5000	4615
	Oscillant	47 000 746	47 000 756	47 000 753	240 ml	20 de 3 ml	11 x 100	5000	4615
	Oscillant	47 000 746	47 000 756	47 000 754	120 ml	20 de 1,5 / 2,2 ml	-	5000	4615
	Oscillant	47 000 746	47 000 756	47 000 755	aveugle	-	-	5000	4615

\* VAC: Tube à extraction de sang avec bouchon.

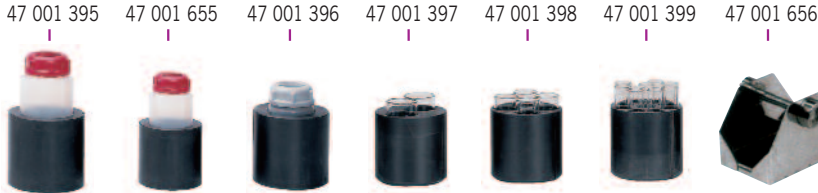
Rotor Oscillant



Pot Normal  
1 poche de sang



Adaptateurs



Adaptateur pour 3 plaques de 96 microtiters.

Référence rotor	Type de rotor	Référence pot normal	Référence réducteur	Volume max. (4 adaptateurs)	Capacité tubes pour adaptateur	Ø x Long. mm	rpm max.	Rcf max. (xg)
	Oscillant	47 001 451	47 001 395	2000 ml	1 de 500 ml	70 x 165	3200	2358
	Oscillant	47 001 451	47 001 655	1000 ml	1 de 250 ml	62 x 122	3200	2358
	Oscillant	47 001 451	47 001 396	800 ml	1 de 200 ml	56,6 x 104	3200	2358
	Oscillant	47 001 451	47 001 397	800 ml	2 de 100 ml	44 x 104	3200	2358
47 001 450	Oscillant	47 001 451	47 001 398	800 ml	4 de 50 ml	34 x 100	3200	2358
	Oscillant	47 001 451	47 001 399	900 ml	9 de 25 ml	24 x 100	3200	2358
	Oscillant	47 001 451	47 001 400	1020 ml	17 de 15 ml	16,5 x 100	3200	2358
	Oscillant	47 001 451	47 001 401	672 ml	24 de 7 ml	12 x 100	3200	2358
	Oscillant	47 001 656	-	-	3 plaq. x 96 microtiters	-	3200	2117

Rotor Oscillant



Adaptateurs



Tubes pour analyses de sédimentation dans les huiles et pétroles selon les normes ASTM. 200 haut. x Ø.36 mm pour pot Ref. 47 001 075

Référence rotor	Type de rotor	Référence pot normal	Volume maxi. (4 adaptateurs)	Capacité tubes pour adaptateur	Ø x Longu. mm	rpm max.	Rcf max. (xg)
	Oscillant	47 000 763	1000 ml	1 de 250 ml	56 x 147	3520	3567
47 000 552	Oscillant	47 001 075	4 x 1 ASTM	1 de ASTM conique	36 x 200	3720	3567
	Oscillant	47 000 764	4 x 1 ASTM	1 de ASTM forme poire	58 x 158	3720	3567

Note: Tous les rotors et adaptateurs sont fournis sans tubes que l'on peut acquérir comme accessoire.

## CENTRIFUGEUSE RÉFRIGÉRÉE POUR Poches DE SANG

## MACROFRIGER BLT BLOOD

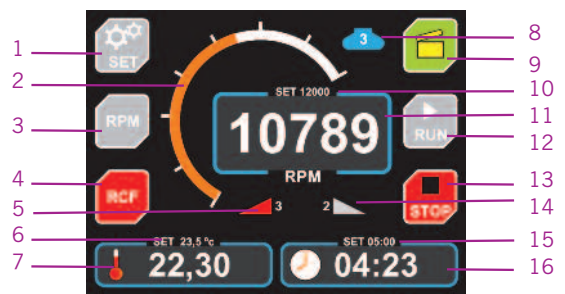
## Applications :

Spécialement indiquée pour applications sur banques de sang où la répétition et la précision de la vitesse, temps, température et rampes d'accélération et de freinage sont déterminants pour obtenir la séparation des différents composants sanguins.

- 1 | Température réglable de 0 à 35°
- 2 | Capacité de flacons jusqu'à 1000 ml et particulièrement pour poches de sang triples ou quadruples de 800 ml. Capacité maximale de 12 poches.
- 3 | Avec moteur 0 induction libre de maintenance
- 4 | Meuble: structure interne en tube d'acier avec latéraux en Dur-Al. Cuve intérieure en acier inox. Protecteur en aluminium réduisant la résistance de l'air. Anneau de sécurité en acier de 8 mm
- 5 | Rotor, pots et adaptateurs fabriqués avec du matériel de haute résistance dûment identifiés avec une gravure inaltérable.
- 6 | Suspension élastique du groupe moteur avec silent-block de haute qualité et des amortisseurs radiaux qui garantissent un fonctionnement doux, silencieux et sans vibrations
- 7 | Groupe compresseur semi-hermétique, monté sur accouplement antivibratoire, sans CFC
- 8 | Fixation de l'appareil par des supports en caoutchouc s'ajustant sur la surface du sol
- 9 | Carte électronique digital commandé par micro-processeur pour le contrôle de tous les paramètres de fonctionnement: vitesse, accélération, freinage, R.C.F., température, temps, mémoire pour 20 programmes différents, identification du rotor et alarmes de fonctionnement.
- 10 | Indicateur numérique du nombre d'heures de fonctionnement du rotor et des pots pour poches de sang.

## Sécurité :

Cylindre protecteur entre la cuve intérieure et le meuble. Blocage de l'ouverture du couvercle lorsque le rotor est en mouvement.  
 Blocage de la mise en marche si le couvercle est ouvert.  
 Arrêt automatique en cas de déséquilibre.  
 Couvercle avec double fermeture.  
 Electromagnétique. Ouverture manuelle du couvercle en cas de panne de courant.  
 Poussoir d'arrêt de sécurité.



## Panneau de commandes, écran tactile

1. Touche pour entrer les paramètres.
2. Compteur de vitesse analogique.
3. Touche pour la lecture T.P.M.
4. Touche pour la lecture R.C.F.
5. Rampe d'accélération programmée.
6. Température. (modèles réfrigérés seulement).
7. Lecture de la température en temps réel. (modèles réfrigérés seulement).
8. Modèle de rotor utilisé.
9. Touche pour ouvrir la porte.
10. T.P.M. ou R.C.F. programmée.
11. Lecture en temps réel de T.P.M. ou R.C.F.
12. Touche pour démarrer le processus.
13. Touche pour arrêter le processus.
14. Programmé rampe de freinage.
15. Temps programmé dans le processus.
16. Indicateur de temps écoulé.

Référence	47 001 490
Volume max.	9600 mL (6x1600 mL)
Capacité max. du pot	1600 mL
Vitesse	de 300 à 4070 rpm
Stabilité rpm	± 5 rpm
Résolution rpm	10 rpm
Rcf	de 29 à 5370 g
Stabilité Rcf	± 5 g
Résolution Rcf	4 g
Température	de -10° à +35°C
Stabilité température	±4°C
Résolution température	1°C
Minuteur	99mn, 59s
Rayon de centrifugation	290 mm
Rampes d'accélération	5
Rampes de freinage	9 linéaires, 6 quadratics
Dimensions	960x960x1050 mm
Poids	420 kg
Conso	600 W
Alimentation	230/400 V triphase + neutral



NORMES G1010-2-020.



► Rotor oscillant, pots et réducteurs;

Pots et réducteurs interchangeables, avec marque d'identification.  
Autoclavables.

Rotor Oscillant à 6 places,  
construit en acier traité.

Pot à double compartiment pour poches de sang. Capacité: 2 poches de 500 à 800 ml

Pot normal. Capacité: 1 poche de sang de 500 à 800 ml ou 1 flacon de 1 litre ou réducteurs



Kit de supports des sacs pour le double pot 47 001 392 :  
code 40 928 292

Réducteurs pour pot Réf 47 001 393



Référence pot double	Référence pot normal	Référence pot réducteur	Volume maximum (6 adaptateurs)	Capacité poches ou tubes pour réducteur	Ø x Long. mm	Rpm de/jusqu'à	Rcf (xg) de/jusqu'à
47 001 392	-	-	9600 ml	2 poches de 500 à 800 ml	-	300/4070	29/5370
-	-	Flacon de 1000 ml Réf 41 001 394	6000 ml	1 flacon de 1000 ml o 1 sac	98 x 175	300/4070	29/5370
-	47 001 393*	47 001 395	3000 ml	1 flacon de 500 ml	70 x 165	300/4070	29/5370
-	-	47 001 396	1200 ml	1 flacon de 200 ml	56,6 x 104	300/4070	29/5370
-	-	47 001 397	1200 ml	2 tubes de 100 ml	44 x 104	300/4070	29/5370
-	-	47 001 398	1200 ml	4 tubes de 50 ml	34 x 100	300/4070	29/5370
-	-	47 001 399	1350 ml	9 tubes de 25 ml	24 x 100	300/4070	29/5370
-	-	47 001 400	1530 ml	17 tubes de 15 ml	16,5 x 100	300/4070	29/5370
-	-	47 001 401	1008 ml	24 tubes de 7 ml	12 x 100	300/4070	29/5370

\* Capacité sans réduction : 1 poche de 500 à 800 ml, flacon de 100 ml

Tous les rotors et adaptateurs sont fournis sans tubes que l'on peut acquérir comme accessoire

► Rotor pour 200 tubes de 11 mL

L'équipement consiste en :

47 001 394	Rotor oscillant 4 places
47 001 406	4 supports pour rack de 50 tubes
47 001 409	4 rack de 50 tubes Ø.16 mm x 107 mm avec bouchon





## ▶ Tubes et flacons en plastique avec bouchon à vis

Tubes et flacons en plastique avec bouchon à vis.

Volume ml	Dimensions mm	Marque	Référence	Matière	Rcf xg	Température °C
10	16 Ø x 80	Comecta	45 752 399	Polypropylène	50000	4 ... 121
		Herolab	45 752 421	Polypropylène	57000	-180 ... 145
		Herolab	45 752 401	Polycarbonate	57000	-150 ... 121
30	25 Ø x 92	Comecta	45 752 398	Polypropylène	50000	4 ... 121
		Herolab	45 752 955	Polypropylène	64000	-180 ... 145
		Herolab	45 752 951	Polycarbonate	64000	-150 ... 121
50	29 Ø x 103	Comecta	45 752 397	Polypropylène	50000	4 ... 121
		Herolab	45 753 205	Polypropylène	69000	-180 ... 145
		Herolab	45 753 201	Polycarbonate	69000	-150 ... 121
80	38 Ø x 105	Comecta	45 752 396	Polypropylène	40000	4 ... 121
		Herolab	45 753 243	Polypropylène	50000	-180 ... 145
		Herolab	45 753 241	Polycarbonate	50000	-150 ... 121
200	56,6 Ø x 104	Herolab	45 715 202	Polypropylène	10000	-180 ... 145
		Herolab	45 715 203	Polycarbonate	10000	-150 ... 121
250	62 Ø x 122	Comecta	45 752 395	Polypropylène	13200	4 ... 121
		Herolab	45 753 411	Polypropylène	33000	-180 ... 145
		Herolab	45 753 401	Polycarbonate	33000	-150 ... 121
500	70 Ø x 165	Herolab	45 753 512	Polypropylène	14000	-180 ... 145
		Herolab	45 753 501	Polycarbonate	14000	-150 ... 121
1000	98 Ø x 175	Herolab	45 752 571	Polypropylène	4936	-180 ... 145
		Herolab	45 752 561	Polycarbonate	4936	-150 ... 121

**Tubes HEROLAB**  
En polycarbonate transparent et polypropylène translucide. Autoclavables.



**Tubes COMECTA**  
En polypropylène translucide. Autoclavables.



## ▶ Tubes en verre

Volume	Dimensions mm	Référence
Microhématocrite*	1,4 Ø x 75	47 000 910
7 ml	12 Ø x 100	47 000 773
15 ml	16,5 Ø x 100	47 000 772
25 ml	24 Ø x 100	47 000 771
50 ml	34 Ø x 100	47 000 770
100 ml	44 Ø x 104	47 000 769
250 ml	56 Ø x 147	47 000 768
ASTM	Conique	47 001 088
ASTM	Forme poire	47 000 767

\*Boîte de 100 unités.



## KIT POUR OBTENTION DE PLASMA

Kit pour centrifugation de sang et obtention de plasma avec une concentration important de facteurs de croissance;

J.P. SELECTA a conçu ce modèle centrifugeuse et thermostat de bloc métallique, de taille réduite, pour faciliter son transport à des bureaux, à des salles d'opération, centres d'assistance, etc. À cet effet, notre offre est complétée avec une valise métallique, robuste et légère, qui permet d'incorporer dans son intérieur: 1 centrifugeuse "Centro- 4", 1 Thermostat de bloc métallique "Bio-Bath", câbles de connections à réseau pour la centrifugeuse et thermostat, 3 pipettes de volume fixe "Dispen-Fix", 1 portoir 24 tubes, 1 minuterie sonore de table "Relavis", et 2 boîtes utiles pour tubes, pointes, micro extracteur, bandes et bouteilles. Aussi c'est inclut dans sa couverture intérieure des pinces support pour 3 pipettes d'accès facile. Poids total de la valise et son contenu: 11,5 Kg.

### Centrifugeuse CENTRO-4-BL

- 1| Avec rotor oscillant (non angulaire) qui permet la séparation correcte des différents concentrés du sang
  - 2| Capacité pour 4 tubes de 75x13 mm VAC
  - 3| Contrôle électronique et lecture numérique de la vitesse jusqu'à 5000 rpm et du temps jusqu'à 15 minutes ou pour travaux en continu
  - 4| Rampe d'accélération et freinage fixes
  - 5| Meuble extérieur moulé en matière plastique ABS qui lui confère une légèreté extraordinaire légèreté (6 Kg).
- Référence 47 002 560



### Thermostat de bloc métallique BIO-BATH

- 1| Faible encombrement
  - 2| Température fixe de 37 °C avec thermomètre de contrôle pour 8 tubes de 75x13 mm VAC.
- Note: Indispensable pour réduire le temps d'attente du patient.

Référence	Haut. Larg. Prof.	Stabilité	Consom.	Poids
	cm	°C	W	Kg
47 001 561	8,8 9,6 7	0,5	8	0,5



Référence	Description
45 904 013	Pipette de volume fixe "Dispen-Fix" 50 µl.
45 904 014	Pipette de volume fixe "Dispen-Fix" 100 µl.
45 904 017	Pipette de volume fixe "Dispen-Fix" 500 µl.
41 001 562	Supporte en acier inox. Pour 3 pipettes.
41 001 563	Portoir en acier inox. Pour 24 tubes (6x4) de 75x13 mm VAC.
41 001 574	Bouteille Chlorure Calcique 10% (emballage de 30 unités). 10 ml.
41 001 568	Brassard en bandes de silicone pure "Esmarch" (3 unités).
1 - 41 001 558	Pointes de pipettes avec filtre, stériles dans bourses individuelles 5-200 µl. de 250 unités.*
1 - 41 001 559	Pointes de pipettes avec filtre, stériles dans bourses individuelles 100-1000 µl. de 250 unités.*
2 - 41 001 565	Tubes VE Citrate Sodique 75x13mm VAC, bleu 4ml. Stériles. Boîte 100 unités.
2 - 41 001 566	Tubes 75x13 mm stériles 100 unités dans bourses de 4 unités..
3 - 41 001 567	Micro extracteur pour extraction de sang a vidé. Boîte de 50 unités. Avec 2 adaptateurs.

Note: \* Ces éléments sont stérilisés individuellement.

Pour une atmosphère aseptique on recommande la manipulation dans une hotte de flux laminaire.

Référence	Description
4 - 45 900 499	Minuterie sonore de table "Relavis" 0-60 minutes.



1



4

Référence	Description
41 001 570	Valise métallique avec compartiment de gomme-mousse Armaflex, avec deux caisses en méthacrylate pour tubes, pointes, etc.

2

